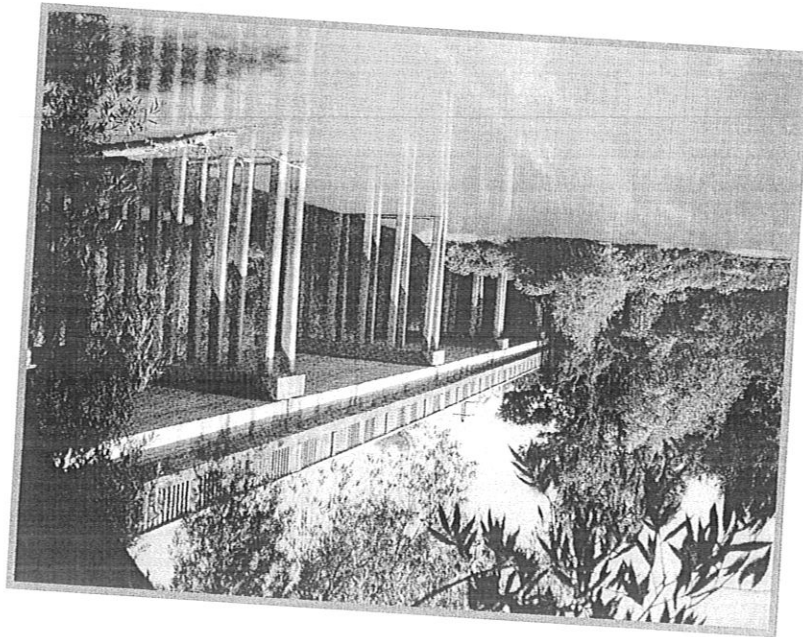


Expertproject.ro, E-mail: office@expertproject.ro
2005/2003, RO14329624
6 POS 7100 3034 433R OL01 BanPost Titan

ianuarie 2012

PROIECT TEHNIC SI DETALII DE EXECUTIE VOL. III - LISTE DE CANTITATI



**POD PESTE RAUL PRAHOVA
LA DRIDU, DJ 101 km 52+759**

BENEFICIAR: CONSILIUL JUDETEAN IALOMITA
Contract de prestari servicii nr. 8060 / 29.11.2011



EXPERT PROJECT 2002 SRL

Calea Vitan, Nr. 23C, VITAN CENTER, Et. 5, Sector 3, Bucuresti
Tel: 031 / 228.36.25; 031 / 228.36.26; Fax: 031 / 228.36.27

CENTRALIZATORUL
CHELTUIELILOR PE OBIECTIV: POD KM 52+759 PESTE RAUL PRAHOVA LA DRIDU

Nr. Crt.	Nr. Cap./subcap. deviz general	Denumirea capitolelor de cheltuieli	Valoarea cheltuielilor/obiect exclusiv TVA					
			Mii lei	Mii euro	Mii lei	Mii euro	Mii lei	Mii euro
0	1	2	3	4	5	6		
1	1.2	Amenajarea terenului 1.01 AMENAJARE TEREN						
2	1.3	Amenajari pentru protectia mediului si aducerea la starea initiala 2.01 AMENAJ. PROTECTIA MEDIULUI						
3	2	Realizarea utilitatilor necesare obiectivului						
4	3.1	Studii de teren						
5	3.3	Proiectare						
6	4	Investitia de baza 6.01 INFRASTRUCTURA 6.02 SUPRASTRUCTURA 6.03 RAMPE DE ACCES						
7	5.1	Organizare de santier 7.03 ORGANIZARE DE SANTIER						
TOTAL VALOARE (exclusiv TVA) :								
Taxa pe valoarea adaugata								
TOTAL VALOARE (inclusiv TVA) :								

Cursul de referinta = lei/euro din data de

Executant

S.C. EXPERT
PROIECT 2002 S.R.L.



CENTRALIZATORUL
 Cheltuielilor pe categorii de lucrari, pe obiecte
 OBIECT: INFRASTRUCTURA

Nr. Crt.	Nr. cap./subcap. /deviz pe obiect	Cheltuieli pe categoria de lucrari	Valoarea, exclusiv TVA	
			Mii lei	Mii euro
0	1		3	4
1	I	Lucrari de constructii		
2	4.1	Constructii si instalatii		
3		Constructii		
		DR0698 DIGURI DE DEVIERE RAU PRAHOVA		
		DR0708 INFRASTRUCTURA		
		DR0718 DEMOLARE POD EXISTENT		
		TOTAL I		
4	II	Montaj utilaje si echipamente tehnologice		
		TOTAL II		
5	III	Procurare		
6	4.3	Utilaje si echipamente tehnologice		
7	4.4	Utilaje si echipamente de transport		
8	4.5	Dotari		
		TOTAL III		
		TOTAL VALOARE (exclusiv TVA):		
		Taxa pe valoarea adaugata		
		TOTAL (inclusiv TVA) :		

Cursul de referinta = lei/euro din data de 01.10.2014

Executant

Proiectant
 S.C. EXPRA PROIECT 2002 SRL



OBIECTIV
 POD KM 52+759 PESTE RAUL PRAHOVA LA DRIDU

CENTRALIZATORUL
 Obiect: SUPRASSTRUCTURA
 Cheltuielilor pe categorii de lucrari, pe obiecte

Nr. Crt.	Nr. cap./subcap. /deviz pe obiect	Cheltuieli pe categoria de lucrari	Valoarea, exclusiv TVA	Mii lei	Mii euro
0	1			3	4
1	I	Lucrari de constructii			
2	4.1	Constructii si instalatii			
3		Constructii			
		DR0728 SUPRASSTRUCTURA			
		TOTAL I			
4	II	Montaj utilitaje si echipamente tehnologice			
		TOTAL II			
5	III	Procurare			
6	4.3	Utilitaje si echipamente tehnologice			
7	4.4	Utilitaje si echipamente de transport			
8	4.5	Dotari			
		TOTAL III			
		TOTAL VALOARE (exclusiv TVA):			
		Taxa pe valoarea adaugata			
		TOTAL (inclusiv TVA) :			

Cursul de referinta = lei/euro din data de

Executant



S.C. EXPERT PROIECT 2002 SRL

OBIECTIV
 POD KM 52+759 PESTE PAUL PRAHOVA LA DRIDU

CENTRALIZATORUL
 Cheltuielilor pe categorii de lucrari, pe obiecte
 OBIECT: RAMPE DE ACCES

Nr. Crt.	Nr. cap./subcap. deviz pe obiect	Cheltuieli pe categoria de lucrari	Valoarea, exclusiv TVA	
			Mii lei	Mii euro
0	1		3	4
1	I	Lucrari de constructii		
2	4.1	Constructii si instalatii		
3		Constructii		
		DR0738 RACORDAREA CU TERASAMENTELE		
		DR0758 RAMPE DE ACCES		
		TOTAL I		
4	II	Montaj utilaje si echipamente tehnologice		
		TOTAL II		
5	III	Procurare		
6	4.3	Utilaje si echipamente tehnologice		
7	4.4	Utilaje si echipamente de transport		
8	4.5	Dotari		
		TOTAL III		
		TOTAL VALOARE (exclusiv TVA):		
		Taxa pe valoarea adaugata		
		TOTAL (inclusiv TVA) :		

Cursul de referinta = lei/euro din data de

Executant

Proiectant
 S.C. EXPERT PROIECT 2002 SRL



OBIECTIV
 POD KM 52+759 PESTE RAUL PRAHOVA LA DRIDU

CENTRALIZATORUL
 Cheltuielilor pe categorii de lucrari, pe obiecte
 OBIECT: AMENAJ. PROTECTIA MEDIULUI

FORMULAR F2-4

Nr. Crt.	Nr. cap./subcap. /deviz pe obiect	Cheltuieli pe categoria de lucrari	Valoarea, exclusiv TVA	
			Mii lei	Mii euro
0	1		3	4
1	I	Lucrari de constructii		
2	1.3	Amenajari pentru protectia mediului		
		DR0778 REFACERE MEDIU AMBIANT		
3	4.1	Constructii si instalatii		
		TOTAL I		
4	II	Montaj utilaje si echipamente tehnologice		
		TOTAL II		
5	III	Procurare		
6	4.3	Utilaje si echipamente tehnologice		
7	4.4	Utilaje si echipamente de transport		
8	4.5	Dotari		
		TOTAL III		
		TOTAL VALOARE (exclusiv TVA):		
		Taxa pe valoarea adaugata		
		TOTAL (inclusiv TVA):		

Cursul de referinta = lei/euro din data de

Executant

Proiectant
 S.C. EXPERT PROIECT 2002 S.R.L.
 S.C. EXPERT PROIECT 2002 S.R.L.



OBIECTIV
 POD KM 52+759 PESTE RAUL PRAHOVA LA DRIDU

CENTRALIZATORUL
 cheltuielilor pe categorii de lucrari, pe obiecte
 OBIECT: ORGANIZARE DE SANTIER

Nr. Crt. /deviz pe obiect	Nr.cap./subcap.	Cheltuieli pe categoria de lucrari	Valoarea, exclusiv TVA	
			Mii lei	Mii euro
0	1		2	3
1	I	Lucrari de constructii		4
2	4.1	Constructii si instalatii		
3	5.1.	Organizare de santier - Lucrari de constructii		
		DR0788 LUCRARI ORGANIZARE DE SANTIER		
		TOTAL I		
4	II	Montaj utilaje si echipamente tehnologice		
		TOTAL II		
5	III	Procurare		
6	4.3	Utilaje si echipamente tehnologice		
7	4.4	Utilaje si echipamente de transport		
8	4.5	Dotari		
		TOTAL III		
		TOTAL VALOARE (exclusiv TVA):		
		Taxa pe valoarea adaugata		
		TOTAL (inclusiv TVA) :		

Cursul de referinta = lei/euro din data de

Executant

Proiectant
 S.C. EXPERT PROIECT 2002 SRL



OBIECTIV
 POD KM 52+759 PESTE RAUL PRAHOVA LA DRIDU

CENTRALIZATORUL
 Cheltuielilor pe categorii de lucrari, pe obiecte
 OBIECT: AMENAJARE TEREN

Nr. Crt.	Nr. cap./subcap. /deviz pe obiect	Cheltuieli pe categoria de lucrari	Valoarea, exclusiv TVA	
			Mii lei	Mii euro
0	1		2	3
1	I	Lucrari de constructii		4
2	1.2	Amenajarea terenului		
		DR0768 RELOCARE CONDUCTA APA-CANAL		
3	4.1	Constructii si instalatii		
		TOTAL I		
4	II	Montaj utilaje si echipamente tehnologice		
		TOTAL II		
5	III	Procurare		
6	4.3	Utilaje si echipamente tehnologice		
7	4.4	Utilaje si echipamente de transport		
8	4.5	Dotari		
		TOTAL III		
		TOTAL VALOARE (exclusiv TVA):		
		Taxa pe valoarea adaugata		
		TOTAL (inclusiv TVA) :		

Cursul de referinta = lei/euro din data de

Executant

Proiectant
 S.C. EXPERT PROIECT 2002 SRL



Persoana juridica achizitoare
 CONSILIUL JUDETEAN IALOMITIA
 Formularul F3

Obiectivul: 0262 45000000
 POD KM 52+759 PESTE RAUL
 PRAHOVA LA DRIDU
 Obiectul: 0001 45000000
 INFRASTRUCTURA

Lista cu cantitatile de lucrari
 deviz oferta DR0718 DEMOLARE POD EXISTENT

Categoria de lucrari: 1120

Preturile sunt exprimate in RON

NR.	SIMBOL ART.	CANTITATE	UM	PU MAT	VAL MAT	PU MAN	VAL MAN	PU UTI	VAL UTI	PU TRA	VAL TRA	GR./UA	GR.TOT.	TOTAL
=	=	=	=	=	=	=	=	=	=	=	=	=	=	=
=	=	=	=	=	=	=	=	=	=	=	=	=	=	=
=	=	=	=	=	=	=	=	=	=	=	=	=	=	=
=	=	=	=	=	=	=	=	=	=	=	=	=	=	=
=	=	=	=	=	=	=	=	=	=	=	=	=	=	=
=	=	=	=	=	=	=	=	=	=	=	=	=	=	=

001 COMASAT M.C. 463.300

DEMOLARE BETOANE LA INFRASTRUCTURA SI

SUPRASTRUCTURA

- D E S C R I E R E :

>>> componenta 001

001 PJ05B1 M.C. 116.320

DARIMARE BETON ELEV.LA CULEI,PILE,ZID.

SPRIJIN PARA EXPLOZIV CU CIOCAN CU AER

COMPRIMAT

>>> componenta 002

001 TSC35B31 100 MC. 1.163

INCARC. AUTO CU INCARC. PE PNEURI CUPA

2,6-3,9 MC TEREN CATEG 2 LA DIST. 11-20

M

>>> componenta 003

001 TRAO1A05P TONA 290.800

TRANSPORTUL RUTIER AL PAMINTULUI SAU

MOLOZULUI CU AUTOBASCULANTA DIST.= 5 KM

>>> componenta 004

001 TSD03C1 100 MC. 1.163

IMPRAST.PAM.AFINAT CU BULD.PE SENILE DE

81-180 CP IN STRAT.CU GROS.DE 21-30 CM

TER.CAT.1 SAU 2

002 COMASAT MP. 844.000

FREZARE CALE PE POD

CONSUM SPECIFIC:

- FREZA RUTIERA = 0.065 ORE/MP

- D E S C R I E R E :
>>> componenta 001
002 DG05A3 MP. 844.000
FREZARE SUPRAFETE ASFALTICE 8 CM GROSIME
CU FREZA MECANICA

>>> componenta 002
002 TSC35B31 100 MC. 1.000
INCARC. AUTO CU INCARC. PE PNEURI CUPA
2,6-3,9 MC TEREN CATEG 2 LA DIST. 11-20
M

>>> componenta 003
002 TRA01A25 TONA 240.000
TRANSPORTUL RUTIER AL MATERIALEI, SEMIFABRICATELOR CU AUTOBASCULANTA PE
DIST. = 25 KM.

003 COMASAT M 216.400
DEMONTARE PARAPET DIN BETON

CONSUM SPECIFIC:
- BETONIST = 0.60 ORE/M

- D E S C R I E R E :

>>> componenta 001
003 DF09B1 [2] M 216.400
DEMOLARE PARAPET PIETONAL EXISTENT DIN
BETON

>>> componenta 002
003 TSC35B31 100 MC. 0.600
INCARC. AUTO CU INCARC. PE PNEURI CUPA
2,6-3,9 MC TEREN CATEG 2 LA DIST. 11-20
M

>>> componenta 003
003 AUT6753 ORA 8.000
AUTOMACARA 10-14,9TF CU BRAT CU ZABRELE

>>> componenta 004
003 TRA01A05P TONA 150.000
TRANSPORTUL RUTIER AL PAMINTULUI SAU
MOLOZULUI CU AUTOBASCULANTA DIST. = 5 KM

>>> componenta 005
003 TSD03C1 100 MC. 0.600
IMPRAST.PAM.AFINAT CU BULD.PE SENILE DE
81-180 CP IN STRAT.CU GROS.DE 21-30 CM
TER.CAT.1 SAU 2

004 COMASAT M.C. 122.000
DEMOLARE CONSOLLE PROTUARE SI BETON DE
PANTA

- D E S C R I E R E :

>>> componenta 001
004 PJ05B1 M.C. 122.000
DARIMARE BETON ELEV.LA CULBI,PILF,ZID.
SPRIJIN FARA EXPLOZIV CU CIOCAN CU AER
COMPRIMAT

>>> componenta 002
004 TSC35B31 100 MC. 1.220
INCARC. AUTO CU INCARC. PE PNEURI CUPA
2,6-3,9 MC TEREN CATEG 2 LA DIST. 11-20
M

>>> componenta 003
004 TRA01A05P TONA 305.000
TRANSPORTUL RUTIER AL PAMINTULUI SAU
MOLOZULUI CU AUTOBASCULANTA DIST.= 5 KM

>>> componenta 004
004 TSD03B1 100 MC. 1.220
IMPRAST.PAM.AFINAT CU BULD.PE SENILE DE
81-180 CP IN STRAT.CU GROS.DE 15-20 CM
TER.CAT.3 SAU 4

Cheltuieli directe din articole:

GREVATE MATERIALE MANOPERA UTILAJ TRANSPORT TOTAL
Din care:
Valoare aferenta utilaje termice =
Valoare aferenta utilaje electrice =
Detaliere transporturi:
-Articole TRA

Alte cheltuieli directe:

- CAS:
- SOMAJ:
- FOND DE RISC
- SANATATE
- CCIASS
- FOND DE GARANTIE

Total cheltuieli directe:

GRUȚATE MATERIALE MANOPERA UTILAJ TRANSPORT TOTAL

Cheltuieli indirecte:

Profit:

TOTAL GENERAL DEVIZ:

TVA

TOTAL cu TVA

PROIECTANT S.C. EXPERT PROIECT 2002 SRL



CONTRACTANT (OFERTANT)

Formularul F3

Persoana juridica achizitoare

CONSILIUL JUDETEAN IALOMITA

Obiectivul: 0262 45000000

POD KM 52+759 PESTE RAUL

PRAHOVA LA DRIDU

Obiectivul: 0001 45000000

INFRASTRUCTURA

Lista cu cantitatile de lucrari
Deviz oferta DR0708 INFRASTRUCTURA

Categoria de lucrari: 1120

Preturile sunt exprimate in RON

NR. SIMBOL ART.	CANTITATE	UM	PU MAT	VAL MAT
=	D E N U M I R E		PU MAT <td>VAL MAT</td>	VAL MAT
=	A R T I C O L		PU UTI <td>VAL UTI</td>	VAL UTI
=			PU PRA <td>VAL PRA</td>	VAL PRA
=			GR./UA <td>GR.TOT.</td>	GR.TOT.
=				T O T A L

001 COMASAT M 512.000

PILOTI FORATI DN 1080 MM

16 BUC X 32.00 M/BUC = 512.00 M

- D E S C R I E R E :

>>> componenta 001

001 PA22G1 M 512.000

FORAREA COLOANELOR VERTICALE CU INST.

BENOTO SUPER PINA LA 25 M AD.CU DIAM

1080 MM IN TER CATEG.I

>>> componenta 002

001 PB16A1 M.C. 381.100

TURNAREA BET.ARMAT B300 IN COL.VERTICALE

PT FUNDATII EXECUTATE CU INST.DE TIP

BENOTTO,MTSUBISHI

>>> componenta 003

001 2100998 M.C. 384.150

BETON DE CIMENT C30/37

>>> componenta 004

001 TRA06A25 TONA 952.750

TRANSPORTUL RUTIER AL BETONULUI-

MORTARULUI CU AUTOBETONIERA DE 5,5 MC

DIST.=25 KM

>>> componenta 005

001 TRA04A50 TONA 90.000

TRANSPORT RUTIER MATER.SEMIFABR. CU

AUTOREMORCHERE CU REMORCI TREILER SUB

20T PE DIS.50 KM.*

001 MDTC1454050 [1] BUC. 6.000
 TRANSPORT UTILAJ 50KM 42000056 EXCAVATOR
 PE SENILE MOT.APRIN.INT.ECHIP.MACARA
 E10011,E1252(15,2
 componenta 006
 117.504 TONA
 001 TRA01A25
 TRANSPORTUL RUTIER AL MATERIALTELOR,
 SEMIFABRICATELOR CU AUTOBASCULANTA PE
 DIST. = 25 KM.
 componenta 007
 40.000 ORA
 001 AUT3617
 INSTALATIE DE FORAT SI TURNAT PILOTI TIP
 BENOTTO 150-220CF
 componenta 008
 40.000 ORA
 001 AUT6753
 AUTOMACARA 10- 14,9TF CU BRAT CU ZABRELE
 componenta 009

001 PJ04B1 [1] M.C. 16.000
 DARIARE BETON DIN FUNDAT.CULEI,PILE,
 ZID,SPRIJIN FARA EXPLOZIV CU CIOCAN CU
 AER COMPRIMAT
 componenta 010
 001 TSC35B31 100 MC. 3.971
 INCARC. AUTO CU INCARC. PE PNEURI CUPA
 2,6-3,9 MC TEREN CATEG 2 LA DIST. 11-20
 M
 componenta 011
 001 TRA01A05P TONA 725.800
 TRANSPORTUL RUTIER AL PAMINTULUI SAU
 MOLOZULUI CU AUTOBASCULANTA DIST. = 5 KM
 componenta 012
 001 TSD03B1 100 MC. 3.971
 IMPRAST.PAM.AFINAT CU BULD.PE SENILE DE
 81-180 CF IN STRAT.CU GROS.DE 15-20 CM
 TER.CAT.3 SAU 4
 componenta 013
 002 COMASAT 23703.000 KG
 MONTARE OTEL BETON OB37 (S255) SI PC52
 (S345) IN PILOTI FORATI
 TOTAL PENTRU 16 COLOANE = 41712.00 KG DIN CARE:

OB37 = 5360.00 KG
 PC52 = 36352.00 KG
 41712.00 KG - 18009.00 (9 BUC CARGASE L= 18.00 M EXECUTATE)
 =23703.00 KG DIN CARE:
 - 5454.00 KG (COMPLETARE 9 BUC COLOANE DE LA 18.00 M LA 25.

00 M)
-18249.00 KG (7 BUC COLOANE L=25.00 M NOI)

- D E S C R I E R E :

>>> componenta 001

002 PD01A1 KG 23703.000

MONT. ARMATURI PT. BETON ARMAT IN FUND.

RADIERE ELEV. INFRASTR. SUPRASTR. POD

GRINZI DREPTI, CADRE ETC.

>>> componenta 002

002 PD05A1 KG 23703.000

CONFECTIONAREA CENTRALIZATA A CARCASELOR

SUDATE DIN OTEL BETON PT. COLOANE FORATE

>>> componenta 003

002 PD11A1 TONA 23.703

MONTAREA CARCASELOR DE ARMATURI GATA

CONF. IN COL. BA SI LANSAREA LA ADINCIME

>>> componenta 004

002 CZ0301M1 KG 5189.000

CONFEC ARMATURI IN CARCASE SUDATE PT.

PILOTI FRANKIBENOTO IN ATEL CENTRAL DIN

OB 37

>>> componenta 005

002 CZ0301N1 KG 18514.000

CONFEC ARMATURI IN CARCASE SUDATE PT.

PILOTI FRANKIBENOTO IN ATEL CENTRAL DIN

PC 52

>>> componenta 006

002 TRA02A25 TONA 23.703

TRANSPORTUL RUTIER AL MATERIALELOR,

SEMIFABRICATELOR CU AUTOCAMIONUL PE

DIST. = 25 KM.

>>> componenta 007

002 TRB22D3B TONA 23.703

MANIPULAT MAT SI ELEMENTE PREE CU MACARA

PE PNEURI AMPLASA IN POZITIE FIXA

SARCINA = 0,501-1,000

003 COMASAT M 969.000

MONTARE TOBE DE INJECTIE SI TEAVA DN 65

MM

- TOBE DE INJECTIE = 16.00 BUC X 33.50 KG/BUC = 536.00 KG

S-AU EXECUTAT 9 BUC X 33.50 KG/BUC = 301.50 KG; REST (536.00

- 301.50 = 234.50 KG

- TEAVA DN 63 MM = 32.00 M/COLOANA X 3 BUC/ COL. X 16

COLOANE = 1536.00 M

S-AU EXECUTAT 9 BUC COL. X 21.00 M/COL X 3 BUC LEVI /COL=

567.00 M

1536.00 M -567.00 = 969.00 M (297.00 M COMPLETARE LA 21.00 M

PANA LA 32.00 M SI 672.00 M PENTRU 7 COLOANE NOI)

- D E S C R I E R E :

>>> componenta 001
003 SA02G1 M 969.000

TEAVA OTEL SUDATA LONGIT.PT.INSTAL.
ZINCATA CU FILET+MUSA MONT.LA CONSTR.
IND.IN COLOANE D=2 I/2T

>>> componenta 002
003 3306106 M 969.000

TEAVA INSTALATII ZINCATA NEFILTATA M -
65(2 I/2) OL 32 I S 7656

>>> componenta 003
003 TRA02A25 TONA 6.310

TRANSPORTUL RUTIER AL MATERIALELOR,
SEMIFABRICATELOR CU AUTOCAMIONUL PE
DIST.= 25 KM.

>>> componenta 004
003 H2D15A1 BUC. 16.000

INJECTAREA CU LAPTE DE CIMENT LA BAZA
COLOANELOR CU DIAM DE 1000-1200 MM.

>>> componenta 005
003 2100013 KG 9600.000

CIMENT PORTLAND IN SACI PRET MEDIU

>>> componenta 006
003 6310555 M 512.000

VERIFICARE SONICA PE TREI DIRECTII A
CALITATII BETONULUI DIN COLOANE

>>> componenta 007
003 PK37A1 TONA 0.235

OTEL LAM.PT.CONOLID.REP.POD MET.DIN
PLATBRANDE

>>> componenta 008
003 PK39A1 TONA 0.235

PREGAT.SI ASAMBL.MAT.PT.CONOLID.TABL.
PRIN NITUIREA POD C.F SI SOSEA CU MAT-
OTEL LAMINAT

>>> componenta 009
003 TRA02A20 TONA 9.835

TRANSPORTUL RUTIER AL MATERIALELOR,
SEMIFABRICATELOR CU AUTOCAMIONUL PE
DIST.= 20 KM.

004 COMASAT M.C. 3800.000

SAPATURA DE PAMANT LA INFRASTRUCTURA

- D E S C R I E R E :

>>> componenta 001
004 TSC04F1 100 MC. 35.000
SAP.MEC.CU EXC.DE 0,71-1,25MC IN PAM.CU
UMIDITATE NATURAL DESC.AUT.TER.CAT.2

>>> componenta 002
004 TSA07C1 M.C. 150.000
SAP.MAN.IN SPATII LIMIT.PESTE 1M CU
SERJ.SI EVAC.MAN.IN PAM.CU UMID.NAT.
ADINC.0,0-2M,T.TARE

>>> componenta 003
004 TSA07F1 M.C. 150.000
SAP.MAN.IN SPATII LIMIT.PESTE 1M CU
SERJ.SI EVAC.MAN.IN PAM.CU UMID.NAT.
ADINC.2,01-4M,T.TARE

>>> componenta 004
004 TSC35B31 100 MC. 3.000
INCARC. AUTO CU INCARC. PE PNEURI CUPA
2,6-3,9 MC TEREN CATEG 2 LA DIST. 11-20
M

>>> componenta 005
004 TRA01A05P TONA 6840.000
TRANSPORTUL ROTIER AL PAMINTULUI SAU
MOLOZULUI CU AUTOBASCULANTA DIST.= 5 KM

>>> componenta 006
004 TSD03B1 100 MC. 38.000
IMPRAST.PAM.AFINAT CU BULD.PE SENILE DE
81-180 CP IN STRAT.CU GROS.DE 15-20 CM
TER.CAT.3 SAU 4

>>> componenta 007
004 TSF03A1 MP. 560.000
SPRIJIN.MAL.CU DULAPI FAG ASEZ.ORIZ.,
LAT.INTRE MAL.>2,5M,LA ADINC.0,0-4M,0,0-
0,2M INTRE DULAPI

>>> componenta 008
004 PG01A1 MP. 160.000
PLATFORMA DE LUCRU SUSPENDATA DIN LEMN
DE FOIOASE

>>> componenta 009
004 PG09A1 M.C. 2.500
CONTRAFISE DIN LEMN ROTUND STEJAR

>>> componenta 010
004 PG14A1 M.C. 2.500
DEMONTAREA LEMNARIEI DIN POD., CINTRI, ESAFODAJE

>>> componenta 011
004 TSA24A1 ORA 600.000
EPUIZAREA MEC.A APEI DIN SAP. IN TEREN CU INFILTR. PUTERNICE CU MOTOPOMPA DE APA DE 6,6-12KW

>>> componenta 012
004 TRA02A25 TONA 5.000
TRANSPORTUL RUTIER AL MATERIALTELOR, SEMIFABRICATELOR CU AUTOCAMIONUL PE DIST.= 25 KM.

005 COMASAT MP. 1120.000
INCINTA DE PALPIANSE METALICE

56.00 M X 10.00 (H) X 2 PILE = 1120.00 MP
4 LUNI X 720 ORE/LUNA = 2880 ORE FOTOSIREPALPIANSE METALICE
(CHIRIE)

- D E S C R I E R E :

>>> componenta 001
005 PA14A1 ORA 2880.000
FOTOSIREA PALPIANSELOR MET. DE ORICE TIP PROFIL SAU LUNGIME LA LUCRARI DE CONSTRUCTII PODURI ETC.

>>> componenta 002
005 PA15B1 MP. 1120.000
FISA PALPIANSELOR MET. DE ORICE TIP LUNG. BATURE CU SONETA UNIVERSALA IN TEREN CATEG. II

>>> componenta 003
005 PA16B1 MP. 1120.000
EXTRAGEREA PALPIANSELOR METALICE CU UTILAJ MECANIC PE USCAT DIN TEREN CAT 2

>>> componenta 004
005 PA17A1 TONA 10.000
CADRE SPATIALE SI ESAFOD. MET. PT. SUST. INCINT. DE PALPI. IN ALB. CURS. DE APA ASAMBLAREA ELEMENTELOR

=====
>>> componenta 005
005 PA17B1 TONA 10.000
CADRE SPATIALE SI ESAFOD.MET.PT.SUST.
INCINT.DE PALPL.IN ALB.CURS.DE APA
DEMONTAREA ELEMENTELOR
>>> componenta 006
005 PK35A1 M 250.000
INADIRIA PALPLANSELOR MET PRIN SUDURA PE
SANTIER
>>> componenta 007
005 TRA02A25 TONA 325.000
TRANSPORTUL RUTIER AL MATERIALLELOR,
SEMIFABRICATELOR CU AUTOCAMIONUL PE
DIST.= 25 KM.
006 COMASAT MP. 136.000
COFRAGE LA RADIERE
- D E S C R I E R E :
>>> componenta 001
006 PC01A1 MP. 136.000
COFRAGE PT. BETOANE FUNDATII,RADIERE
EXECUT. DIN PANOURI CU PLACAJ TIP P
>>> componenta 002
006 EG09A1 M.C. 2.200
CONTRAFISE DIN LEMN ROTUND STEJAR
>>> componenta 003
006 FG14A1 M.C. 2.200
DEMONTAREA LEMNARIEI DIN POD.,CINTRE,
ESAFODAJE
>>> componenta 004
006 TRA02A25 TONA 5.000
TRANSPORTUL RUTIER AL MATERIALLELOR,
SEMIFABRICATELOR CU AUTOCAMIONUL PE
DIST.= 25 KM.
007 COMASAT MP. 419.700
COFRAGE PENTRU ELEVATII

=====

- D E S C R I E R E :
>>> componenta 001
007 PC02A1 MP. 353.700
COFRAGE PT.BETON ELEVATIE SI ZIDURI
SPRIJ.DIN PANOURI CU PLACAJ P CU
SUPRAFETE PLANE

>>> componenta 002
007 PC02B1 MP. 66.000
COFRAGE PT.BETON ELEVATIE SI ZIDURI
SPRIJ.DIN PANOURI CU PLACAJ P CU
SUPRAFETE CURBE

>>> componenta 003
007 CB46B1 M 60.000
ESAFODAJE DE SUSTINERE E75 DE FORMA
DREPTUNGHILARA EXECUTATE PE INALTIMEA
DE PESTE 3M

>>> componenta 004
007 CB41B1 MP. 300.000
SUSTINERI DIN SCHELA METALICA,SARCINA
1000 DAN/MP,CU INALTIMEA DE 3-6M,LA
PARTER

>>> componenta 005
007 AUT1303 ORA 740.000
ORA PR SCHELA MET TUB.EXT.S640MP G=11-
13,5 3SCH.LEI/MP

>>> componenta 006
007 TRA02A25 TONA 12.000
TRANSPORTUL RUTIER AL MATERIALULOR,
SEMIFABRICATELOR CU AUTOCAMIONUL PE
DIST.= 25 KM.

008 COMASAT M.C. 228.000
TURNARE BETON C30/37 IN RADIERE

- D E S C R I E R E :
>>> componenta 001
008 PB02B1 M.C. 228.000
TURNARE BETON SIMPLU B75 IN FUNDATII
OBISNUITE ZIDDE SPRIJIN,PEREURI ETC.CU
POMPA

>>> componenta 002
008 2100998 M.C. 229.824
BETON DE CIMENT C30/37

>>> componenta 003
 008 TRA06A25 TONA 570.000
 TRANSPORTUL RUTIER AL BETONULUI-
 MORTARULUI CU AUTOBETONIERA DE 5,5 MC
 DIST.=25 KM
 009 COMASAT M.C. 59.200
 TURNARE BETON DE EGALIZARE C12/15

- D E S C R I E R E :

>>> componenta 001
 009 PB02B1 M.C. 15.000
 TURNARE BETON SIMPLU B75 IN FUNDATII
 OBISNUITE ZIDDE SPRIJIN,PEREURI ETC.CU
 POMPA

>>> componenta 002
 009 2100957 M.C. 15.120
 BETON DE CIMENT B 200 STAS 3622

>>> componenta 003
 009 TRA06A25 TONA 37.500
 TRANSPORTUL RUTIER AL BETONULUI-
 MORTARULUI CU AUTOBETONIERA DE 5,5 MC
 DIST.=25 KM

010 COMASAT KG 36866.000
 MONTARE OTEL BETON OB37 (S255) SI PC52
 (S345, S355) SI PC60 (S420) IN RADIERE

- D E S C R I E R E :

>>> componenta 001
 010 PD01A1 KG 36866.000
 MONT.ARMATURI PT.BETON ARMAT IN FUND.
 RADIERE ELEV.INFRASTR.SUPRASTR.POD
 GRINZI DREPT,E,CADRE ETC.

>>> componenta 002
 010 CZ0302B1 KG 1262.000
 CONECT ARMAT PT PEREII GRINZI STILPI
 DIAFRAGME LA CONST OBIS IN ATEL CENTRALIZ
 OB 37 D=10-16MM

>>> componenta 003
 010 CZ0302E1 KG 8490.000
 CONECT ARMAT PT PEREII GRINZI STILPI
 DIAFRAGME LA CONST OBIS IN ATELIERE
 CENTRALIZATEPC 52 D=10-

>>> componenta 004
010 CZ0302L2 KG 27114.000
CONFECTIONAT ARMATURI PT PERETI STILPI
GRINZI LA CONSTR OBISN IN ATEL SANT PC60
>16MM *
>>> componenta 005
010 TRA02A25 TONA 36.866
TRANSPORTUL RUTIER AL MATERIALULOR,
SEMIFABRICATELOR CU AUTOCAMIONUL PE
DIST. = 25 KM.
>>> componenta 006
010 TRB05A11 TONA 36.866
TRANSPORTUL MATERIALULOR PRIN PURTAT
DIRECT.MATERIALE COMODE SUB 25 KG
DISTANTA 10M
011 COMASAT KG 10994.000
MONTARE OTEL BETON OB37 (S255) SI PC52
(S355) IN ELEVATII
- D E S C R I E R E :
>>> componenta 001
011 PD01A1 KG 10994.000
MONT.ARMATURI PT.BETON ARMAT IN FUND.
RADIERE ELIV,INFRASTR.SUPRASTR.POD
GRINZI DREPTE,CADRE ETC.
>>> componenta 002
011 CZ0302B1 KG 1960.000
CONECT ARMAT PT PERETI GRINZI STILPI
DIAFRAME LA CONST OBIS IN ATEL CENTRALIZ
OB 37 D=10-16MM
>>> componenta 003
011 CZ0302E1 KG 9034.000
CONECT ARMAT PT PERETI GRINZI STILPI
DIAFRAME LACONST OBIS IN ATELIERE
CENTRALIZATEPC 52 D=10-
>>> componenta 004
011 TRA02A25 TONA 10.994
TRANSPORTUL RUTIER AL MATERIALULOR,
SEMIFABRICATELOR CU AUTOCAMIONUL PE
DIST. = 25 KM.
>>> componenta 005
011 TRB05A11 TONA 10.994
TRANSPORTUL MATERIALULOR PRIN PURTAT
DIRECT.MATERIALE COMODE SUB 25 KG
DISTANTA 10M
012 COMASAT M.C. 259.200
TURNARE BETON C30/37 IN ELEVATII

- D E S C R I E R E :

>>> componenta 001
012 PB10B1 M.C. 259,200
TURN.BET.ARMAT B150 IN ELEV.INFR.DE POD
PILE CASELCHESOANE FUNDATII ZID SPRIJIN
ETC CU POMPA

>>> componenta 002

012 2100998 M.C. 261.274
BETON DE CIMENT C30/37

>>> componenta 003

012 TRA06A25 TONA 648.000
TRANSPORTUL RUTIER AL BETONULUI-
MORTARULUI CU AUTOBETONIERA DE 5,5 MC
DIST.=25 KM

013 COMASAT BUC. 168.000
APARATE DE REAZEM DIN NEOPREN

- D E S C R I E R E :

>>> componenta 001
013 PK30A1 BUC. 168.000
APARATE DE REAZEM DIN NEOPREN PENTRU
PODURI DE SOSEA MONTARE

>>> componenta 002

013 6309575 BUC. 156.000
APARAT REAZEM POD SOSEA TIP 2 200X100X30
MTTC.1778/78

>>> componenta 003

013 6423022 BUC. 12.000
APARAT REAZEM NEOPREN PENTRU POD CF
MOBIL 310X600X110

>>> componenta 004

013 TRA02A25 TONA 2.000
TRANSPORTUL RUTIER AL MATERIALULOR,
SEMIFABRICATELOR CU AUTOCAMIONUL PE
DIST.= 25 KM.

014 COMASAT MP. 804.150
VOPSTORIE ANTICOROZIVA PENTRU TOATE
INFRASTRUCTURILE

CONSUM SPECIFIC;

- VOPSEA ANTICOROZIVA = 0.633 KG/MP
-VOPSIOR = 0.42 ORE/MP

- D E S C R I E R E :
 >>> componenta 001
 014 IZA05M1 [2] MP. 804,150
 VOBSITIE ANTICOROZIVA PE SUPRAFETE DE
 BETON TENCUIE CU MORTARE SPECIALE

>>> componenta 002
 014 TRA02A25 TONA 0.600
 TRANSPORTUL RUTIER AL MATERIALULOR,
 SEMIFABRICATELOR CU AUTOCAMIONUL PE
 DIST. = 25 KM.

>>> componenta 003
 014 CB46A1 M 120.000
 ESAFODAJE DE SUSTINERE E75 DE FORMA
 DREPTUNGHIALARA EXECUTATE PE INALTIMEA
 DE PINA LA 3M

>>> componenta 004
 014 CB41A1 MP. 240.000
 SUSTINERI DIN SCHEIA METALICA,SARCINA
 1000 DAN/MP, CU INALTIMEA <3M, LA PARTER

>>> componenta 005
 014 TRA02A20 TONA 5.000
 TRANSPORTUL RUTIER AL MATERIALULOR,
 SEMIFABRICATELOR CU AUTOCAMIONUL PE
 DIST. = 20 KM.

015 COMASAT MP. 307.000
 TENCUIELI CU MORTARE SPECIALE

- D E S C R I E R E :

>>> componenta 001
 015 PF01A1 MP. 307.000
 TENCUIALA DE 2 CM. DIN MORTAR CIMENT
 MARCA 100 DRISCUITA

>>> componenta 002
 015 2100024 KG -2149.000
 CIMENT PORTLAND P 40 SACI S 388

>>> componenta 003
 015 3270390 KG 550.000
 MORTAR SPECIAL PT NIVELARE SI PROTECTIE
 ANTICOROZIVNE A SUPRAFETELOR DE BETON
 BETONPROTECT F

=====
 >>> componenta 004
 015 TRA02A25 TONA 1.000
 TRANSPORTUL RUTIER AL MATERIALULOR,
 SEMIFABRICATELOR CU AUTOCAMIONUL PE
 DIST. = 25 KM.
 016 COMASAT TONA 2.000
 CONFECTIE METALICA - SPARGHEPAR - LA
 RADIERE
 498.00 KG/BUC X 4 BUC = 1992.00 KG ROTUND = 2.00 TONE
 - D E S C R I E R E :

>>> componenta 001
 016 PK37A1 TONA 2.000
 OTEL LAM.PT.CONOLID.REP.POD MET.DIN
 PLATBANDE

>>> componenta 002
 016 PK39A1 TONA 2.000
 PREGAT.SI ASAMBL.MAT.PT.CONOLID.TABL.
 PRIN NITURIA POD C.F SI SOSEA CU MAT-
 OTEL LAMINAT

>>> componenta 003
 016 TRA02A15 TONA 2.000
 TRANSPORTUL RUTIER AL MATERIALULOR,
 SEMIFABRICATELOR CU AUTOCAMIONUL PE
 DIST. = 15 KM.

>>> componenta 004
 016 PK50A1 M 62.000
 SUDURA EL.MAN PT.IMBIN PIESELOR MET.PRIN
 SUPRAPUNERE AVIND GROSIMEA DE 5-10 MM

Cheltuieli directe din articole:

GREUTATE MATERIALE MANOPERA UTILAJ TRANSPORT TOTAL
 Din care:
 Valoare aferenta utilaje termice =
 Valoare aferenta utilaje electrice =

Detaliere transporturi:
 -Articole TRA

Alte cheltuieli directe:

-CAS:
 -SOMAJ:
 -FOND DE RISC
 -SANATATE
 -CCIASS
 -FOND DE GARANTIE

Total cheltuieli directe:

=====
GREUTATE MATERIALE MANOPERA UTILAJ TRANSPORT TOTAL

Cheltuieli indirecte:
Profit:

TOTAL GENERAL DEVIZ:
TVA

TOTAL cu TVA

CONTRACTANT (OFFERTANT)



PROIECTANT
S.C. EXPERT PROJECT 2002 SRL

=====
 Persoana juridica achizitoare
 CONSILIUL JUDETEAN IALOMITA
 Formularul F3

Obiectivul: 0262 45000000
 POD KM 52+759 PESTE RAUL
 PRAHOVA LA DRIDU
 Obiectul: 0001 45000000
 INFRASTRUCTURA

Lista cu cantitatile de lucrari
 Deviz oferta DR0698 DIGURI DE DEVIERE RAU PRAHOVA

Categoria de lucrari: 1000
 Preturile sunt exprimate in RON

=====
 = NR. SIMBOL ART. CANTITATE UM PU MAT VAL MAT =
 = DENUMIRE PU MAN VAL MAN =
 = A R T I C O L PU UTI VAL UTI =
 = SPOR MAT MAN UTI GR./UA GR.TOT. T O T A L =
 =====
 001 COMASAT M.C. 2500.000
 AMENAJARE PLATFORME IN JURUL PILELOR

- D E S C R I E R E :

>>> componenta 001
 001 TSC04B1 100 MC. 25.000
 SAP.MEC.CU EXC.DE 0,71-1,25MC IN PAM.CU
 UMIDITATE NATURALA DESC.DEP.FER.CAT.2

>>> componenta 002
 001 TRA01A05P TONA 4500.000
 TRANSPORTUL RUTIER AL PAMINTULUI SAU
 MOLOZULUI CU AUTOBASCULANTA DIST.= 5 KM

>>> componenta 003
 001 TSD03B1 100 MC. 25.000
 IMPRAST.PAM.AFINAT CU BULD.PE SENILE DE
 81-180 CP IN STRAT.CU GROS.DE 15-20 CM
 TER.CAT.3 SAU 4

>>> componenta 004
 001 TSD07B1 100 MC. 25.000
 COMPACTAREA UMPLUT.CU RULOU COMPRESOR 10
 -12T.EXCL.UDAREA PAM.NECOEZ.GRAD.COMACT.
 95-96 %

>>> componenta 005
 001 TSA24A1 ORA 250.000
 EPUIZAREA MEC.A APEI DIN SAP.IN TEREN CU
 INFILTR.PUTERNICE CU MOTOPOMPA DE APA DE
 6,6-12KW

002 COMASAT TONA 100,000
ANROCAMENTE LA BAZA TALUZULUI

- D E S C R I E R E :

>>> componenta 001

002 IFB04C1 M.C. 100,000

ANROCAMENTE DIN PIATRA BRUTA 51-100 KG/

BUC EXEC PRIN ASEZARE INGRIJITA LA

PROTECTIA TALUZELOR.

>>> componenta 002

002 TRA01A15 TONA 151.500

TRANSPORTUL RUTIER AL MATERIALTELOR,

SEMIFABRICATELOR CU AUTOBASCULANTA PE

DIST.= 15 KM.

>>> componenta 003

002 TRB05B11 TONA 151.500

TRANSPORTUL MATERIALTELOR PRIN PURTAT

DIRECT.MATERIALE COMODE PESTE 25 KG

DISTANTA 10M

003 COMASAT M.C. 30,000

SUPRASTRUCTURA PLATORMEI DE LUCRU DIN

PIATRA SPARTA DE 15 MC GROSIME

- D E S C R I E R E :

>>> componenta 001

003 H2C12A1 M.C. 30,000

STRAT PIATRA SPARTA ASTERNUT PE DIG PT.

CIRCULATIE AUTOVEHICULE ROCI SEDIM.

>>> componenta 002

003 TRA01A15 TONA 46.600

TRANSPORTUL RUTIER AL MATERIALTELOR,

SEMIFABRICATELOR CU AUTOBASCULANTA PE

DIST.= 15 KM.

004 COMASAT M.C. 2630,000

DESFACERE PLATORME DE LUCRU

- D E S C R I E R E :

>>> componenta 001

004 TSC04B1 100 MC. 26,300

SAP.MEC.CU EXC.DE 0,71-1,25MC IN PAM.CU

UMIDITATE NATURAL DESC.DEP.TER.CAT.2

>>> componenta 002
004 TRA01A05P TONA 4734.000
TRANSPORTUL RUTIER AL PAMINTULUI SAU
MOLOZULUI CU AUTOBASCUIANTA DIST.= 5 KM

>>> componenta 003
004 TSD03B1 100 MC. 26.300
IMPRAST.PAM.AFINAT CU BULD.PE SENILE DE
81-180 CP IN STRAT.CU GROS.DE 15-20 CM
TER.CAT.3 SAU 4

005 COMASAT MP. 1358.000
INCINTA DE PALPLANSE METALICE MAL DREPT

- D E S C R I E R E :

>>> componenta 001
005 PA14A1 ORA 2160.000
FOTOSIREA PALPLANSELOR MET.DE ORICE TIP
PROFIL SAULUNGIME LA LUCRARI DE
CONSTRUCTII PODURI ETC.

>>> componenta 002
005 PA15B1 MP. 1358.000
FISA PALPLANSELOR MET.DE ORICE TIP LUNG.
BATUTE CU SONETA UNIVERSALA IN TEREN
CATEG.II

>>> componenta 003
005 PA16B1 MP. 1358.000
EXTRAGEREA PALPLANSELOR METALICE CU
UTILAJ MECANICE USCAT DIN TEREN CAT 2

>>> componenta 004
005 PK35A1 M 160.000
INADIREA PALPLANSELOR MET PRIN SUDURA PE
SANTIER

>>> componenta 005
005 TRA02A15 TONA 340.000
TRANSPORTUL RUTIER AL MATERIALELOR,
SEMIFABRICATELOR CU AUTOCAMIONUL PE
DIST.= 15 KM.

006 COMASAT M.C. 100.000
STRAT DE PIATRA SPARTA PE DRUMUL
TEHNOLOGIC DE ACSES LA PLATFORMA DE
LUCRU

- D E S C R I E R E :

>>> componenta 001
006 DA12B1 M.C. 100.000
STRAT FUND REPROF P SPARTA PT DRUM CU
ASTERNERE MECANICA EXEC CU IMPANARE FARA
INNOROIRE

>>> componenta 002
006 TRA01A15 TONA 215.433
TRANSPORTUL RUTIER AL MATERIALULOR,
SEMIFABRICATELOR CU AUTOBASCULANTA PE
DIST. = 15 KM.
007 COMASAT BUC. 150.000
DEFERISARE ARBORI PE ZONA PODULUI

- D E S C R I E R E :

>>> componenta 001
007 TSG05B1 BUC. 150.000
DOBORIT MAN.ARB.RASINOASE, SI TRANSP.MAN.
IN DEPOZIT.DIAM.ARBORILOR 31-50 CM.

>>> componenta 002
007 TSG06B1 BUC. 150.000
SCOATEREA MAN.CIOATE DE RASIN.SAU
FOIAS.MOI SI DEPOZITAREA LOR PRIN
TRASP.MAN.DIAM.31-50CM

>>> componenta 003
007 TRIAG01G2 TONA 75.000
INCARCARE MAT.GR.G-LEMN ROTUND GROS DE
ESENTA RASINOASE,FOIOASE MOI TEREN-AUTO
CATEG.2

>>> componenta 004
007 TRIAG02D2 TONA 75.000
DESCARCARE MAT.GR.G-LEMN ROTUND GROS DE
ESENTA FOIOASE TARI TEREN-VAGON
CATEGORIA 2

>>> componenta 005
007 TRA02A15 TONA 75.000
TRANSPORTUL RUTIER AL MATERIALULOR,
SEMIFABRICATELOR CU AUTOCAMIONUL PE
DIST. = 15 KM.

Cheltuieli directe din articole:

GRUTATE MATERIALE MANOPERA UTILAJ TRANSPORT TOTAL

Din care:

Valoare aferenta utilaje termice =
Valoare aferenta utilaje electrice =

Detaliere transporturi:

-Articole TRA

Alte cheltuieli directe:

-CAS:
-SOMAJ:

-FOND DE RISC

-SANATATE

-CCIASS

-FOND DE GARANTIE

Total cheltuieli directe:

GREUTATE MATERIALE MANOPERA UTILAJ TRANSPORT TOTAL

Cheltuieli indirecte:

Profit:

TOTAL GENERAL DEVIZ:

TVA

TOTAL cu TVA

PROIECTANT

S.C. EXPERT PROIECT 2008 SRL



CONTRACTANT (OFERTANT)

Formulaarul F3

Persoana juridica achizitoare
CONSILIUL JUDETEAN IALOMITA

Obiectivul: 0262 45000000
POD KM 52+759 PESTE RAUL

PRAHOVA LA DRIDU

Obiectul: 0002 45000000
SUPRASTRUCTURA

Lista cu cantitatile de lucru
Deviz oferta DR0728 SUPRASTRUCTURA

Categoria de lucru: 1120

Preturile sunt exprimate in RON

NR. SIMBOL ART.	CANTITATE	UM	PU MAT	VAL MAT
=	D E N U M I R E		PU MAN	VAL MAN
=	A R T I C O L		PU UTI	VAL UTI
=			PU TRA	VAL TRA
=				T O T A L

001 COMASAT BUC. 6.000

MONTARE GRINZI PREFABRICATE L=44.35 M H= 2.00 M

- D E S C R I E R E :

>>> componenta 001

001 P108B1 BUC. 6.000

ELEMENTE PREFABRICATE CONFECT. IN UZINA

DIN BETON ARMAT PRECOMPRIMAT

>>> componenta 002

001 6423590 BUC. 6.000

GRINDA TROSONATA PRECOMPRIMATA L=44.35 M

>>> componenta 003

001 P106D1 BUC. 6.000

MONTAREA ELEM. PREF. DIN BETON ARMAT CU

MACARAUVA PE PNEURI DE 30-39,9 TF

>>> componenta 004

001 AUT6768 ORA 96.000

AUTOMACARA DEMAG TC-600 ECHIPAMENT

SUPERLIFT-2, OMN(200TF)

>>> componenta 005

001 P613B1 M.C. 3.000

STIVE EXECUT. DIN TRAVERSE VECHI DE C.F.

NORMALA


```

>>> componenta 006
001 PG13C1 M.C. 3.000
STIVE DEMONTARE

>>> componenta 007
001 TRA02A25 TONA 4.000
TRANSPORTUL RUTIER AL MATERIALULOR,
SEMIFABRICATELOR CU AUTOCAMIONUL PE
DIST. = 25 KM.
002 COMASAT M.C. 3.600
MONOLITIZARE GRINZI PREFABRICATE CU
BETON C40/50
- D E S C R I E R E :
>>> componenta 001
002 PB13A1 M.C. 3.600
TURN.BET.ARMAT B200 IN GRINZI CASETATE,
CUZINETI PENDULI SI REAZEME SPECIALE
ETC.MANUAL
>>> componenta 002
002 2100992 M.C. 3.629
BETON CLASA C40/50 PENTRU MONOLITIZARI
TRONSOANE GRINZI PREFABRICATE
>>> componenta 003
002 TRA06A25 TONA 9.000
TRANSPORTUL RUTIER AL BETONULUI-
MORTARULUI CU AUTOBETONIERA DE 5,5 MC
DIST.=25 KM
>>> componenta 004
002 PC05A1 MP. 60.000
COFRAJE PANOURI PLACAJ TIP F PT.BETON
ARMAT LA MONOLITIZARE SUPRACSTRUCTURI LA
PODURI DIN ELEM.PR
>>> componenta 005
002 PD04A1 KG 876.000
MONT.ARMATURI PT.MONOLITIZAREA
ELEMENTELOR PREFABRICATE DIN BETON ARMAT
>>> componenta 006
002 CZ0302B1 KG 108.000
CONPECT ARMAT PT PERETI GRINZI STILPI
DIAFRGME LA CONST OBIS IN ATEL CENTRALIZ
OB 37 D=10-16MM

```

>>> componenta 007
002 CZ0302L2 KG 768.000
CONFECTIONAT ARMATURII PT PERETI STILPI
GRINZI LA CONSTR OBISN IN ATEL SANT PC60
D>16MM *
>>> componenta 008
002 TRA02A25 TONA 1.000
TRANSPORTUL RUTIER AL MATERIALELOR,
SEMIFABRICELELOR CU AUTOCAMIONUL PE
DIST. = 25 KM,
003 COMASAT M 20250.000
POSTCOMPRIMARE CABLE 12T15s - DIAMETRU
TORON = 15.2 MM (ASIMILAT)
6 GRINZI X 6 CABLE X 12 TORANE X 46.875 M/BUC = 20250.00 M
FIR DE 3.4 MM; 20250.00 M X 0.07 KG/M = 1417.50 KG
PI06D1- DOUA MANIPULARI PENTRU MONTARE GRINZI TRONSONATE
- D E S C R I E R E :
>>> componenta 001
003 PI04A1 M 20250.000
FASCIC. SBP 12D7MM PE UN RIND MONT. IN
CANALE PT. PRECOMP. ELEM. B. A.
TRONSONATE LA PODURI
>>> componenta 002
003 CC07A1 BUC. 72.000
TENSIONARE FASCICULE SBP, SIRMA DISPUSA
PE 1 RIND, ANCORAJ LA 2 CAPETE, FASCICOL 6
-12 D=5MM
>>> componenta 003
003 CZ0306D1 M 1575.900
CONFECTIONARE TECI INCLUSIV TUBURI
AFERISIRE, DIN BANDA OTEL DE 50X02 MM, CU
DIAMETRUL DE 63 MM
>>> componenta 004
003 CC09D1 M 1575.900
INJECTAREA CU PASTA DE CIMENT PT.
PROTECTIA ARMATURII PRETENSIONATE, IN
CANALE CU D=65MM
>>> componenta 005
003 PK37A1 TONA 0.861
OTEL LAM.PT.CONSOID.REP.POD MET.DIN
PLATBANDE
>>> componenta 006
003 PK39A1 TONA 0.861
FREGAT.SI ASAMBL.MAT.PT.CONSOID.TABL.
PRIN NITUIREA POD C.F SI SOSEA CU MAT-
OTEL LAMINAT

```

>>> componenta 007
003 TRAO2A25          TONA          0.861
TRANSPORTUL RUTIER AL MATERIALULOR,
SEMIFABRICATELOR CU AUTOCAMIONUL PE
DIST.= 25 KM.
>>> componenta 008
003 PI05C1          BUC.          18.000
ASEZAREA PE PLAT. A TRONS. GRINZI B. A.
PREF. PT. ASAMBL. POSTCOM. CU GREUT. >
ST/BC
>>> componenta 009
003 PI06D1          BUC.          36.000
MONTAREA ELEM.PREF.DIN BETON ARMAT CU
MACARAUA PE PNEURI DE 30-39,9 TF
>>> componenta 010
003 AUT6767          ORA          72.000
AUTOMACARA 140-149,9TF CU BRAT CU
ZABRELE
>>> componenta 011
003 TRA04B50        TONA          635.820
TRANSPORT RUTIER MATER.SEMIFABR. CU
AUTOREMORCHERE CU REMORCI TREILER PESTE
20T PE DIST. 50 KM *
004 COMASAT          MP.          439.100
COFRAJE PENTRU SUPRASTRUCTURA
- D E S C R I E R E :
>>> componenta 001
004 PC04A1          MP.          439.100
COFRAJE PANOU. PLACAJ P PT. B. A. SUPRA.
POD. CU GRINZI DREPTI, PLATELAJE B. A.,
CHESOVANE, PARAPET
>>> componenta 002
004 PK37A1          TONA          0.500
OTEL LAM.PT.CONSOID.REP.POD MET.DIN
PLATBANDE
>>> componenta 003
004 PK39A1          TONA          0.500
PREGAT.SI ASAMBL.MAT.PT.CONSOID.TABL.
PRIN NITUIREA POD C.F SI SOSEA CU MAT-
OTEL LAMINAT

```

>>> componenta 004
004 TRA02A25 TONA 5.000
TRANSPORTUL RUTIER AL MATERIALULOR,
SEMIFABRICATELOR CU AUTOCAMIONUL PE
DIST. = 25 KM.

005 COMASAT KG 29245.000
MONTARE OTEL BETON LA SUPRASTRUCTURA

- D E S C R I E R E :

>>> componenta 001
005 PD01A1 KG 29245.000
MONT. ARMATURI PT. BETON ARMAT IN FUND.
RADIERE ELEV. INFRASTR. SUPRASTR. POD
GRINZI DREPTE, CADRE ETC.

>>> componenta 002
005 CZ0302W1 KG 15272.000
CONECT ARMATURI PT. BETON ARMAT LA
CONSTRUCTII SPE-CIALE IN ATELIERE
CENTRALIZATE DIN OB 37 D>10M

>>> componenta 003
005 CZ0302E1 KG 7825.000
CONECT ARMAT PT PERETI GRINZI STILPI
DIABRAGME LACONST OBIS IN ATELIERE
CENTRALIZATE PC 52 D=10-

>>> componenta 004
005 CZ0302L2 KG 6148.000
CONECTIOMAT ARMATURI PT PERETI STILPI
GRINZI LA CONSTR OBISN IN ATEL SANT PC60
D>16MM *

>>> componenta 005
005 TRA02A25 TONA 29.245
TRANSPORTUL RUTIER AL MATERIALULOR,
SEMIFABRICATELOR CU AUTOCAMIONUL PE
DIST. = 25 KM.

>>> componenta 006
005 TRB05A12 TONA 29.245
TRANSPORTUL MATERIALULOR PRIN PURTAT
DIRECT. MATERIALE COMODE SUB 25 KG
DISTANTA 20M

006 COMASAT M.C. 284.800
TURNARE BETON C30/37 IN SUPRASTRUCTURA

```

- D E S C R I E R E :
>>> componenta 001
006 PB1B1 M.C. 284.800
TURN.BET.ARMAT B200 IN TABL.PLACI
PLATELAJE CORONAMENTE,ETC. CU POMPA

>>> componenta 002
006 2100998 M.C. 287.080
BETON DE CIMENT C30/37

>>> componenta 003
006 TRA06A25 TONA 712.000
TRANSPORTUL RUTIER AL BETONULUI-
MORTARULUI CU AUTOBETONIERA DE 5,5 MC
DIST.=25 KM
007 COMASAT MP. 1084.000
ASTERNERE MEMBRANA BITUMINOASA
HIDROIZOLANTA

CONSUM SPECIFIC:
- MEMBRANA BITUMINOASA HIDROIZOLANTA 1.15 MP/MP
- IZOLATOR = 0.15 ORE/MP
- D E S C R I E R E :
>>> componenta 001
007 PF05C2 MP. 1084.000
ASTERNERE MEMBRANA BITUMINOASA
HIDROIZOLANTA

>>> componenta 002
007 TRA02A25 TONA 4.550
TRANSPORTUL RUTIER AL MATERIALULOR,
SEMIFABRICATELOR CU AUTOCAMIONUL PE
DIST.= 25 KM.
008 COMASAT MP. 1056.300
PROECTIA HIDROIZOLATIEI CU MORTAR
ASFALTIC MATS DE 2.5 CM

- D E S C R I E R E :
>>> componenta 001
008 DB18A1 MP. 1056.300
IMBRAC DE MORT ASF EXEC LA CALD IN GROS
DE 2,5 CM CU ASTERNERE MANUALA

>>> componenta 002
008 2600600 TONA 58.100
MORTAR ASFALTIC M88 CUMPARAT DE LA
STATIA DE ASFALT

```

```

=====  

>>> componenta 003  

008 TRA01A25 TONA 58.100  

TRANSPORTUL RUTIER AL MATERIALTELOR,  

SEMIFABRICATELOR CU AUTOBASCULANTA PE  

DIST. = 25 KM.  

>>> componenta 004  

008 DB01A1 MP. 1056.300  

CURATIREA PT APLIC IMBRAC SAU TRATAM  

BITUM A STRATSUPORT DIN BET CIM SAU PAV  

PIATRA BITUMATE MEC  

008 DB02D1 100 MP. 10.560  

AMORS SUPRAF STRAT BAZA SAU IMBRAC EXIST  

IN VEDER APLIC STRAT UZ MIX ASF CU  

EMULSIE CATIONICA  

>>> componenta 006  

008 TRA02A25 TONA 0.480  

TRANSPORTUL RUTIER AL MATERIALTELOR,  

SEMIFABRICATELOR CU AUTOCAMIONUL PE  

DIST. = 25 KM.  

009 COMASAT MP. 1688.700  

ASTERNEERE BETON ASFALTIC PENTRU PODURI  

BAP16 DE 2X4 CM  

- D E S C R I E R E :  

>>> componenta 001  

009 DB16H1 MP. 1688.700  

IMBRAC BET ASF CU AREGAT MARUNT EXEC LA  

CALD IN GROS DE 4,0 CM ASTERN MECANICA  

>>> componenta 002  

009 2600601 TONA 158.740  

BETON ASFALTIC PENTRU PODURI BAP 16 -  

CUMPARAT DE LA STATIA DE ASFALT  

>>> componenta 003  

009 TRA01A25 TONA 74.000  

TRANSPORTUL RUTIER AL MATERIALTELOR,  

SEMIFABRICATELOR CU AUTOBASCULANTA PE  

DIST. = 25 KM.  

>>> componenta 004  

009 DB01A1 MP. 1688.700  

CURATIREA PT APLIC IMBRAC SAU TRATAM  

BITUM A STRATSUPORT DIN BET CIM SAU PAV  

PIATRA BITUMATE MEC

```

```

>>> componenta 005
009 DB02D1      100 MP.      16.887
AMORS SUPRAF STRAT BAZA SAU IMBRAC EXIST
IN VEDER APLIC STRAT UZ MIX ASF CU
EMULSIE CATIONICA
>>> componenta 006
009 TRA02A25    TONA      0.768
TRANSPORTUL RUTIER AL MATERIALTELOR,
SEMI-FABRICATELOR CU AUTOCAMIONUL PE
DIST. = 25 KM.
010 COMASAT      M      216.500
TROUARE DIN BETON SIMPLU C16/20
- D E S C R I E R E :
>>> componenta 001
010 PB06A1      M.C.      76.000
TURN.BET.SIMP.B100 IN ELEV.CULEI,ARIP1,
ZID,TIMPAN MANUAL
>>> componenta 002
010 2100969     M.C.      76.608
BETON DE CIMENT B 250 STAS 3622
>>> componenta 003
010 TRA06A25    TONA     190.000
TRANSPORTUL RUTIER AL BETONULUI-
MORTARULUI CU AUTOBETONIERA DE 5,5 MC
DIST.=25 KM
>>> componenta 004
010 PF09A1      M      216.500
UMPLUTURA CELOCHIT DE 6-8MM LA MARGIN.
SAPEI HIDR
>>> componenta 005
010 DB16A1      MP.      216.500
IMBRAC BET ASF CU AGREGAT MARUNT EXEC LA
CALD IN GROS DE 2,5 CM ASTERN MANUALA
>>> componenta 006
010 2600210     TONA     12.774
BETON ASFALTIC BAI6 CUMPARAT DE LA
STATIA DE ASFALT

```

>>> componenta 007

010 TRA01A25 TONA 12.774

TRANSPORTUL RUTIER AL MATERIALTELOR,
SEMIFABRICATELOR CU AUTOBASCULANTA PE

DIST. = 25 KM.

>>> componenta 008

010 DB01A1 MP. 216.500

CURATIREA PT APLIC IMBRAC SAU TRATAM

BITUM A STRATSUPORT DIN BET CIM SAU PAV

PIATRA BITUMATE MEC

>>> componenta 009

010 DB02D1 100 MP. 2.165

AMORS SUPRAF STRAT BAZA SAU IMBRAC EXIST

IN VEDER APLIC STRAT UZ MIX ASF CU

EMULSIE CATIONICA

>>> componenta 010

010 TRA02A25 TONA 0.100

TRANSPORTUL RUTIER AL MATERIALTELOR,
SEMIFABRICATELOR CU AUTOCAMIONUL PE

DIST. = 25 KM.

011 COMASAT BUC. 217.000

PARAPET DE SIGURANTA DIN BA PREFABRICAT

(BORDURA INALTA)

- D E S C R I E R E :

>>> componenta 001

011 PI08A1 BUC. 217.000

ELEMENTE PREFABRICATE CONECT. IN UZINA

DIN BETON ARMAT

>>> componenta 002

011 6422950 BUC. 217.000

BORDURA INALTA PREFABRICATA V=0.1144 MC/

BUC

>>> componenta 003

011 PI06A1 BUC. 217.000

MONTAREA ELEM.PREF. DIN BETON ARMAT CU

MACARAUA PE PNEURI DE 9,9 TF

>>> componenta 004

011 TRA02A25 TONA 76.000

TRANSPORTUL RUTIER AL MATERIALTELOR,
SEMIFABRICATELOR CU AUTOCAMIONUL PE

DIST. = 25 KM.

012 COMASAT M

43.200 ROSTURI DE DILATATIE D=30 MM

CONSUM SPECIFIC:

- LACATUS = 3 ORE /M
- IZOLATOR = 1.00 ORE/M
- ASFALTATOR = 1.00 ORE/M

- D E S C R I E R E :

>>> componenta 001

012 P11A1 [5] M 43.200

DISPOZITIV PT. ACOPERIREA ROST. SEPARAT.

EXECUT.CU ELASTOMERI

>>> componenta 002

012 3501161 43.200

DISPOZITIVE DE ROST TIP ETANS

>>> componenta 003

012 2602319 4.000

PLACA POLISTIREN EXPANDAT PEX B

2000X500X 24MM S7461

>>> componenta 004

012 TRA02A25 0.400

TRANSPORTUL RUTIER AL MATERIALTELOR,

SEMIFABRICATELOR CU AUTOCAMIONUL PE

DIST. = 25 KM.

013 COMASAT M 216.500

PARAFET METALIC PIETONAL

216.5 M x 23.80 KG/M = 5153.50 KG

- D E S C R I E R E :

>>> componenta 001

013 PK31A1 5.154

PARAFET DIN TEAVA SUB FORMA DE PANOURI

INCL.STILPI CONF.IN INDUSTRIE MONTAJ PE

POD DIN BETON ARM

>>> componenta 002

013 6306377 5153.500

PARAFET METALIC AVIND 75-100% TEAVA

TRASA

>>> componenta 003

013 TRA02A25 5.154

TRANSPORTUL RUTIER AL MATERIALTELOR,

SEMIFABRICATELOR CU AUTOCAMIONUL PE

DIST. = 25 KM.

>>> componenta 004
 013 PK49C1 TONA 5.154
 VOPȘIREA PIEȘELOR MET CU DOUA STRAT. DE
 VOPȘEA MINIU SUP V102-2A CU PENSULĂ DE
 MINA LA PARAPETE

014 COMASAT M.C. 11.900
 ANTRETOAZE GRINZI

- D E S C R I E R E :

>>> componenta 001
 014 PB13A1 M.C. 11.900
 TURN.BET.ARMAT B200 IN GRINZI CASETATE,
 CUZINETI PENDULI SI REAZEME SPECIALE
 ETC.MANUAL

>>> componenta 002
 014 2100992 M.C. 11.995
 BETON CLASA C40/50 PENTRU MONOLITIZARI
 TRONSOANE GRINZI PREFABRICATE

>>> componenta 003
 014 TRA06A25 TONA 29.750
 TRANSPORTUL RUTIER AL BETONULUI-
 MORTARULUI CU AUTOBETONIERA DE 5,5 MC
 DIST.=25 KM

>>> componenta 004
 014 PC02A1 MP. 83.650
 COFRAJE PT.BETON ELEVATIE SI ZIDURI
 SPRIT.DIN PANOURI CU PLACAJ P CU
 SUPRAFETE PLANE

>>> componenta 005
 014 CB41A1 MP. 400.000
 SUSTINERI DIN SCHELA METALICA,SARCINA
 1000 DAN/MP,CU INALTIMEA <3M,LA PARTER

>>> componenta 006
 014 CB46A1 M 80.000
 ESAFODAJE DE SUSTINERE E75 DE FORMA
 DREPTUNGHILARA EXECUTATE PE INALTIMEA
 DE PINA LA 3M

>>> componenta 007
 014 PD02A1 KG 800.000
 MONT.ARMATURI PT.BETON ARMAT IN
 SUPRACSTRUCTURA PODURILOR BOLTIPE IN ARC
 SI PARAPETE

>>> componenta 008
014 CZ0302B1 KG 360.000
CONFECT ARMAT PT PERETI GRINZI STILPI
DIAFRAGME LA CONST OBIS IN ATEL CENTRALIZ
OB 37 D=10-16MM

>>> componenta 009
014 CZ0302L2 KG 440.000
CONFECTIONAT ARMATURI PT PERETI STILPI
GRINZI LA CONSTR OBISN IN ATEL SANT PC60
D>16MM *

>>> componenta 010
014 PD03A1 KG 546.000
MONT.ARMATURI PT.BET. ARMAT IN CUZINETI
SI CAMASUIELI

>>> componenta 011
014 CZ0302F1 KG 546.000
CONFECT ARMAT PT PERETI GRINZI STILPI
DIAFRAGME LACONSTR OBIS IN ATEL CENTR PC
52 D>16MM

>>> componenta 012
014 TRA02A25 TONA 1.000
TRANSPORTUL RUTIER AL MATERIALULOR,
SEMIFABRICATELOR CU AUTOCAMIONUL PE
DIST.= 25 KM.

>>> componenta 013
014 CL21A1 KG 546.000
MONTAREA CONFECTIILOR METALICE DIVERSE
INGLOBATE IN BETON

>>> componenta 014
014 5841083 BUC. 24.000
PIULITA HEXAGONALA UZUAL S 926 OL37 M 27

>>> componenta 015
014 5881473 BUC. 24.000
SAIBA GROSIERA PLATA PENTRU METAL M 27
OL34 S 1388

015 COMASAT MP. 2620.000
VOPSITORIE ANTICOROZIVA

CONSUM SPECIFIC:
-VOPSEA ANTICOROZIVA = 1.05 KG/MP
-VOPSITOR = 0.42 ORE/MP

=====

- D E S C R I E R E :
>>> componenta 001
015 IZA05M1 [1] MP. 2620.000
VOPSITORIE ANTICOROZIVA PE SUPRAFEETE
BETON TENCUIITE CU IAC ALOREX P

>>> componenta 002
015 TRAO2A25 TONA 5.200
TRANSPORTUL RUTIER AL MATERIALTELOR,
SEMIFABRICATELOR CU AUTOCAMIONUL PE
DIST.= 25 KM.

016 COMASAT MP. 616.500
TENCUIELI CU MORTARE SPECIALE

- D E S C R I E R E :

>>> componenta 001
016 F01A1 MP. 616.500
TENCUIALA DE 2 CM.DIN MORTAR CIMENT
MARCA 100 DRISCUITA

>>> componenta 002
016 210024 KG -4315.500
CIMENT PORTLAND P 40 SACI S 388

>>> componenta 003
016 3270390 KG 1110.000
MORTAR SPECIAL PT NIVELARE SI PROECTIE
ANTICOROZIVNE A SUPRAFETELOR DE BETON
BETONPROTECT F

>>> componenta 004
016 TRAO2A25 TONA 1.300
TRANSPORTUL RUTIER AL MATERIALTELOR,
SEMIFABRICATELOR CU AUTOCAMIONUL PE
DIST.= 25 KM.

017 COMASAT BUC. 135.000
DEMONTARE SI REMONTARE FASII CU GOLURI L
=14.00 M CU 3 RELEE

9 BUC PE DESCH. X 5 DESCH. X 3 RELEE (OPERATIUNI) = 135.00
BUC
CONSUM SPECIFIC:
- MONTATOR PREFABRICATE = 0.80 ORE/BUC
-AUTOMACARA 120 TF = 0.50 ORE/BUC

- D E S C R I E R E :
>>> componenta 001
017 P106A1 [5] BUC. 135.000
MONTAREA ELEM.PREF.DIN BETON ARMAT CU
MACARAUA PE PNEURI DE 120-129,9 TF -
DEMONTARE

>>> componenta 002
017 TRA04A01 TONA 540.000
TRANSPORT RUTIER MATER.SEMIFABR. CU
AUTOREMORCHERE CU REMORCI TREILER SUB
20T PE DIS. 1 KM.*

>>> componenta 003
017 TRA04A25 TONA 324.000
TRANSPORT RUTIER MATER.SEMIFABR. CU
AUTOREMORCHERE CU REMORCI TREILER SUB
20T PE DIS.25 KM.*

>>> componenta 004
017 P106C1 BUC. 36.000
MONTAREA ELEM.PREF.DIN BETON ARMAT CU
MACARAUA PE PNEURI DE 20-29,9 TF

>>> componenta 005
017 TRA04A02 TONA 432.000
TRANSPORT RUTIER MATER.SEMIFABR. CU
AUTOREMORCHERE CU REMORCI TREILER SUB
20T PE DIS. 2 KM.*

018 COMSAT M.C. 1080.000
PLATFORMA ASAMBLARE GRINZI TRONSONATE

- BALAST 25 CM
-PIATRA SPARTA 20 CM
-BETON C25/30 20 CM

- D E S C R I E R E :

>>> componenta 001
018 DA06A1 M.C. 600.000
STRAT AREG NAT(BALAST)CILINDR CU FUNCT
REZIST FILTRANT IZOL AERISIRE ANTCAP CU
ASTERNERE MANUAL

>>> componenta 002
018 DA12B1 M.C. 480.000
STRAT FUND REPROF P SPARTA PT DRUM CU
ASTERNERE MECANICA EXEC CU IMPANARE FARA
INNOROIRE

>>> componenta 003
018 TRA01A25 TONA 2371.300
TRANSPORTUL RUTIER AL MATERIALTELOR,
SEMIFABRICATELOR CU AUTOBASCULANTA PE
DIST.= 25 KM.

>>> componenta 004
 018 TRA05A05 TONA 211.000
 TRANSPORT RUTIER MATERIAL, SEMIFABRICATE
 CU AUTOVEHIC. SPECIALE (CISTERNA, BETON,
 ETC) PE DIST. DE 5

>>> componenta 005
 018 DA14A1 M.C. 100.000
 FUNDATIE BETON CIMENT LA STRAZI ALEI SI
 PLATFORME CAROSABILE

>>> componenta 006
 018 2100995 M.C. 100.800
 BETON DE CIMENT B 400 STAS 3622

>>> componenta 007
 018 TRA06A25 TONA 250.000
 TRANSPORTUL RUTIER AL BETONULUI-
 MORTARULUI CU AUTOBETONIERA DE 5,5 MC
 DIST.=25 KM

>>> componenta 008
 018 PC02A1 MP. 140.000
 COFRAJE PT. BETON ELEVATIE SI ZIDURI
 SPRIJ. DIN PANOURI CU PLACAJ P CU
 SUPRAFEETE PLANE

Cheltuieli directe din articole:

GREUTATE MATERIALE MANOPERA UTILAJ TRANSPORT TOTAL
 Din care:
 = Valoare aferenta utilaje termice =
 = Valoare aferenta utilaje electrice =
 Detaliere transporturi:
 -Articole TRA

Alte cheltuieli directe:

-CAS:
 -SOMAJ:
 -FOND DE RISC
 -SANATALE
 -CCIAS
 -FOND DE GARANTIE

Total cheltuieli directe:

GREUTATE MATERIALE MANOPERA UTILAJ TRANSPORT TOTAL

Cheltuieli indirecte:

Profit:

TOTAL GENERAL DEVIZ:

TVA

TOTAL cu TVA

PROIECTANT

S.C. EXPERT PROJECT 2002 SRL

CONTRACTANT (OFERTANT)



=====
 Persoana juridica achizitoare
 Consiliul Județean Ialomița
 Formularul F3

Obiectivul: 0262 45000000
 POD KM 52+759 PESTE RAUL
 PRAHOVA LA DRIDU
 Obiectul: 0003 45000000
 RAMPE DE ACCES

Lista cu cantitatile de lucru
 Deviz oferta DR0738 RACORDAREA CU TERASAMENTELE

Categoria de lucru: 1000

Preturile sunt exprimate în RON

=====
 = NR. SIMBOL ART. CANTITATE UM
 = D E N U M I R E
 = A R T I C O L
 = P U M A N V A L M A N
 = P U U T I V A L U T I
 = P U T R A V A L T R A
 = S P O R M A T M A N U T I
 GR./UA GR.TOT.
 T O T A L
 =====

001 COMASAT M.C. 42.400
 SFERTURI DE CON - TERASAMENTE

- D E S C R I E R E :

>>> componenta 001
 001 TSC04G1 100 MC. 0.424
 SAP.MEC.CU EXC.DE 0,71-1,25MC IN PAM.CU
 UMIDITATE NATURALA DESC.AUT.TER.CAT.3

>>> componenta 002
 001 TRA01A05P TONA 76.320
 TRANSPORTUL RUTIER AL PAMINTULUI SAU
 MOLOZULUI CU AUTOBASCULANTA DIST.= 5 KM

>>> componenta 003
 001 TSD03B1 100 MC. 0.424
 IMPRAST.PAM.AFINAT CU BULD.PE SENILE DE
 81-180 CP IN STRAT.CU GROS.DE 15-20 CM
 TER.CAT.3 SAU 4

>>> componenta 004
 001 TSD04B1 M.C. 42.400
 COMPACTAREA CU MAI.DE MINA A UMPLUT.
 EXECUT.PE STRAT.CU UDAREA FIEC.STRAT DE
 10CM GROS.T.COEZIV

>>> componenta 005
 001 TSD14A1 M.C. 2.000
 UDAREA CU AUTOCIST.DE 5-8T CU DISP.DE
 STROP.STR.

>>> componenta 006
001 TRAO5A05 TONA 2.000
TRANSPORT RUTIER MATERIALE, SEMIFABRICATE
CU AUTOVEHIC. SPECIALE (CISTERNA, BETON,
ETC) PE DIST. DE 5
002 COMASAT MP. 63.600
PEREU LA SFERTURI DE CON DIN BETON C16/
20
- D E S C R I E R E :
>>> componenta 001
002 IFA03E1 MP. 63.600
PEREU PLACI B 200 TURNAT IN CIMPURI 2 M
SUPR IMPARTIT CU ROST 2,5 CM LAT GROS 20
CM,
>>> componenta 002
002 2100969 M.C. 12.720
BETON DE CIMENT B 250 STAS 3622
>>> componenta 003
002 TRAO6A25 TONA 31.800
TRANSPORTUL RUTIER AL BETONULUI-
MORTARULUI CU AUTOBETONIERA DE 5,5 MC
DIST.=25 KM
>>> componenta 004
002 PC02A1 MP. 38.000
CORAJE PT. BETON ELEVATIE SI ZIDURI
SPRIJ. DIN PANOURI CU PLACAJ P CU
SUPRAFETE PLANE
>>> componenta 005
002 IFA07E1 M 850.000
ROSTUIRE PEREU DALE MORTAR CIMENT ADINC
4 CM SI NISIP PE REST ADINC. PT DALE 20
CM,
>>> componenta 006
002 2101183 M.C. 0.536
MORTAR DE ZIDARIE M 100 S 1030
>>> componenta 007
002 DA06A1 M.C. 6.360
STRAT AGREG NAT(BALAST)CILINDR CU FUNCT
REZIST FILTRANT IZOL AERISIRE ANTCAJ CU
ASTERNERE MANUAL

>>> componenta 008
002 TPA01A25 TONA 14.200
TRANSPORTUL RUTIER AL MATERIALTELOR,
SEMIFABRICATELOR CU AUTOBASCULANTA PE
DIST. = 25 KM.
003 COMASAT M.C. 20.000
GRINDA DIN BETON C16/20 LA BAZA PEREULUI

- D E S C R I E R E :

>>> componenta 001
003 PB02A1 M.C. 20.000
TURNARE BETON SIMPLU B75 IN FUNDATII
OBISNUITE, ZIDDE SPRIJIN PEREURI ETC.
MANUAL

>>> componenta 002

003 2100969 M.C. 20.160
BETON DE CIMENT B 250 STAS 3622

>>> componenta 003

003 TPA06A25 TONA 50.000
TRANSPORTUL RUTIER AL BETONULUI-
MORTARULUI CU AUTOBETONIERA DE 5,5 MC
DIST.=25 KM

>>> componenta 004

003 PC02A1 MP. 64.000
COFRAGE PT.BETON ELEVATIE SI ZIDURI
SPRIJ.DIN PANOURI CU PLACAJ P CU
SUPRAFETE PLANE

004 COMASAT

M 34.000
SCARI DE ACCES

- D E S C R I E R E :

>>> componenta 001
004 PB02A1 M.C. 6.800
TURNARE BETON SIMPLU B75 IN FUNDATII
OBISNUITE, ZIDDE SPRIJIN PEREURI ETC.
MANUAL

>>> componenta 002

004 2100969 M.C. 6.854
BETON DE CIMENT B 250 STAS 3622

```

>>> componenta 003
004 TRA06A25      TONA      17.000
TRANSPORTUL RUTIER AL BETONULUI-
MORTARULUI CU AUTOBETONIERA DE 5,5 MC
DIST.=25 KM
>>> componenta 004
004 TRB04A1      TONA      17.000
TRANSPORTUL MATERIALULOR CU LOPATA(MAX.
3M ORIZ SAU 2M VERT) MATERIALE CU
ADERENTA 1 LOPATARE
>>> componenta 005
004 PC02A1      MP.      14.000
COFRAJE PT.BETON ELEVATIE SI ZIDURI
SPRIJ.DIN PANOURI CU PLACAJ P CU
SUPRAFETE PLANE
>>> componenta 006
004 DA06A1      M.C.      5.100
STRAT AREG NAT(BALAST)CILINDR CU FUNCT
REZIST FILTRANT IZOL AERISIRE ANTCAP CU
ASTERNERERE MANUAL
>>> componenta 007
004 TRA01A25     TONA      11.400
TRANSPORTUL RUTIER AL MATERIALULOR,
SEMIFABRICATELOR CU AUTOBASCULANTA PE
DIST.= 25 KM.
>>> componenta 008
004 TRB04B1      TONA      11.400
TRANSPORTUL MATERIALULOR CU LOPATA(MAX.
3M ORIZ SAU 2M VERT) MATERIALE FARA
ADERENTA 1 LOPATARE
>>> componenta 009
004 PK29A1      M        34.000
SCARI PE TALUZ DIN TREPTE DE BETON
PREFABRICATE PE SANTIER
>>> componenta 010
004 EK18A1      [ 1 ] M   34.000
MINA CURENTA SI UMIUT. TEVI OTEL CONF.
SANTIER SI STILPI B. A. MONOLIT SAU
PREFABRICAT
005 COMASAT      M        32.000
CASIURI PE TALUZE

```

- D E S C R I E R E :

>>> componenta 001
005 PB02A1 M.C. 7.700
TURNARE BETON SIMPLU B75 IN FUNDATII
OBISNUTE, ZIDDE SPRIJIN PEREURI ETC.
MANUAL

>>> componenta 002
005 2100969 M.C. 7.762
BETON DE CIMENT B 250 STAS 3622

>>> componenta 003
005 TRA06A25 TONA 19.250
TRANSPORTUL RUTIER AL BETONULUI-
MORTARULUI CU AUTOBETONIERA DE 5,5 MC
DIST.=25 KM

>>> componenta 004
005 DA06A1 M.C. 3.200
STRAT AREG NAT(BALAST)CILINDR CU FUNCT
REZIST FILTRANT IZOL AERISIRE ANTCAP CU
ASTERNERE MANUAL

>>> componenta 005
005 TRA01A25 TONA 7.140
TRANSPORTUL RUTIER AL MATERIALULOR,
SEMIFABRICATELOR CU AUTOBASCUIANTA PE
DIST.= 25 KM.

Cheltuieli directe din articole:

GREUTATE MATERIALE MANOPERA UTILAJ TRANSPORT TOTAL

Din care:

= Valoare aferenta utilaje termice =

= Valoare aferenta utilaje electrice =

Detaliere transporturi:

-Articole TRA

Alte cheltuieli directe:

-CAS:

-SOMAJ:

-FOND DE RISC

-SANATATE

-CIIASS

-FOND DE GARANTIE

Total cheltuieli directe:

GRUTATE MATERIALE MANOPERA UTILAJ TRANSPORT TOTAL

Cheltuieli indirecte:

Profit:

TOTAL GENERAL DEVIZ:

TVA

TOTAL cu TVA

CONTRACTANT (OFERTANT)



PROIECTANT
S.C. EXPERT PROIECT 2002 SRL

=====
 Persoana juridica achizitoare
 CONSILIUL JUDETEAN IALOMITA
 Formularul F3

Obiectivul: 0262 45000000
 POD KM 52+759 PESTE RAUL
 PRAHOVA LA DRIDU

Obiectul: 0003 45000000
 RAMPE DE ACSES

Lista cu cantitatile de lucrari
 Deviz oferta DR0758 RAMPE DE ACSES

Categoria de lucrari: 1000
 Preturile sunt exprimate in RON

=====
 = NR. SIMBOL ART. CANTITATE UM
 = D E N U M I R E
 = P U M A N
 = V A L M A N
 = A R T I C O L
 = P U U T I
 = V A L U T I
 = P U T R A
 = V A L T R A
 = S P O R M A T M A N U T I
 = G R . / U A G R . T O T .
 = T O T A L
 =====

001 COMASAT M.C. 830.000
 SAPATURA DE PAMANT

- D E S C R I E R E :

>>> componenta 001
 001 TSC04G1 100 MC. 8.300
 SAP.MEC.CU EXC.DE 0,71-1,25MC IN PAM.CU
 UMIDITATE NATURAL DESC.AUT.TER.CAT.3

>>> componenta 002

001 TRA01A05P TONA 1494.000
 TRANSPORTUL RUTIER AL PAMINTULUI SAU
 MOLOZULUI CU AUTOBASCULANTA DIST.= 5 KM

>>> componenta 003

001 TSD03B1 100 MC. 8.300
 IMPRAST.PAM.AFINAT CU BULD.PE SENILE DE
 81-180 CP IN STRAT.CU GROS.DE 15-20 CM
 TER.CAT.3 SAU 4

002 COMASAT M.C. 212.000
 UMPLUTURA DE PAMANT

- D E S C R I E R E :

>>> componenta 001
 002 TSC04G1 100 MC. 2.120
 SAP.MEC.CU EXC.DE 0,71-1,25MC IN PAM.CU
 UMIDITATE NATURAL DESC.AUT.TER.CAT.3

>>> componenta 002
002 TRAO1A05P TONA 381.600
TRANSPORTUL RUTIER AL PAMINTULUI SAU
MOLOZULUI CU AUTOBASCUIANTA DIST. = 5 KM

>>> componenta 003
002 TSD03B1 100 MC. 2.120
IMPRAST.PAM.AFINAT CU BULD.PE SENILE DE
81-180 CP IN STRAT.CU GROS.DE 15-20 CM
TER.CAT.3 SAU 4

>>> componenta 004
002 TSD07B1 100 MC. 2.120
COMPACTAREA UMPLUT.CU RULOU COMPRESOR 10
-12T.EXCL.UDAREA PAM.NECOEF.GRAD.COMACT.
95-96 %

>>> componenta 005
002 TSD14A1 M.C. 10.600
UDAREA CU AUTOCIST.DE 5-8T CU DISP.DE
STROP.STR.

>>> componenta 006
002 TRAO5A05 TONA 10.600
TRANSPORT RUTIER MATERIALE,SEMIFABRICATE
CU AUTOVEHIC.SPECIALA(CISTERNA,BETON,
ETC)PE DIST.DE 5

003 COMASAT MP. 341.000
IMBRACARE TALUZ CU PAMANT VEGETAL DE 20
CM

- D E S C R I E R E :

>>> componenta 001
003 TSC03B1 100 MC. 0.680
SAPAT.MEC.CU EXC.DE 0,41-0,7 MC IN PAM.
CU UMIDITATE.NATURAL.DESC.DEF.TEREN CAT
2

>>> componenta 002
003 TRAO1A05P TONA 122.400
TRANSPORTUL RUTIER AL PAMINTULUI SAU
MOLOZULUI CU AUTOBASCUIANTA DIST. = 5 KM

>>> componenta 003
003 TSH06C1 MP. 341.000
IMBRACARE TALUZ CU PAM.VEGEET.EXECUTATA
PE TALUZ CU INALT.PINA LA 4M,GROS.STRAT.
PAM.VEGEET.DE 20CM

```

>>> componenta 004
003 TSH04B1 MP. 341.000
MOBILIZAREA MAN.TEREN PT.PRIZA STRAT
VEGET.NIVELARE SI FINISARE TEREN
MOBILIZAT T.MIJL.ADINC.20C

>>> componenta 005
003 TSH12B1 100 MP. 3.410
UDAREA SUPRAFETELOR CU FURTUNUL DE LA
CISTERNA

>>> componenta 006
003 TRA05A05 TONA 3.410
TRANSPORT RUTIER MATERIALE, SEMIFABRICATE
CU AUTOVEHIC.SPECIALE(CISTERNA, BETON,
ETC) PE DIST.DE 5

004 COMASAT MP. 1230.000
FREZARE ASFALT PE 10 CM

- D E S C R I E R E :
>>> componenta 001
004 DG05A3 [ 1] MP. 1230.000
FREZARE SUPRAFEȚE ASFALTICE 8 CM GROSIME
CU FREZA MECANICA

>>> componenta 002
004 TSC35B31 100 MC. 1.230
INCARC. AUTO CU INCARC. PE PNEURI CUPA
2,6-3,9 MC TEREN CATEG 2 LA DIST. 11-20
M

>>> componenta 003
004 TRA01A25 TONA 295.200
TRANSPORTUL RUTIER AL MATERIALTELOR,
SEMIFABRICATELOR CU AUTOBASCULANTA PE
DIST.= 25 KM.

005 COMASAT M.C. 854.000
STRAT DE BALAST DE 30 CM GROSIME

- D E S C R I E R E :
>>> componenta 001
005 DA06B1 M.C. 854.000
STRAT AGREG NAT CILINDRATE CU FUNC
REZIST FILTRANTIZOLAT AERISIRE SI
ANTICAP CU ASTER MEC BALAST

```


<<< componenta 002
005 TRA01A25 TONA 1903.300
TRANSPORTUL RUTIER AL MATERIALTELOR,
SEMIFABRICATELOR CU AUTOBASCULANTA PE
DIST. = 25 KM.
>>> componenta 003
005 TRA05A05 TONA 198.000
TRANSPORT RUTIER MATERIAL, SEMIFABRICATE
CU AUTOVEHIC. SPECIALE (CISTERNA, BETON.
ETC) PE DIST. DE 5
006 COMASAT M.C. 400.000
STRAT DE PIATRA SPARTA DE 20 CM GROSIME
- D E S C R I E R E :
>>> componenta 001
006 DA12B1 M.C. 400.000
STRAT FUND REPROF P SPARTA PT DRUM CU
ASTERNERE MECANICA EXEC CU IMPANARE FARA
INNOROIRE
>>> componenta 002
006 TRA01A25 TONA 862.000
TRANSPORTUL RUTIER AL MATERIALTELOR,
SEMIFABRICATELOR CU AUTOBASCULANTA PE
DIST. = 25 KM.
>>> componenta 003
006 TRA05A05 TONA 60.000
TRANSPORT RUTIER MATERIAL, SEMIFABRICATE
CU AUTOVEHIC. SPECIALE (CISTERNA, BETON.
ETC) PE DIST. DE 5
007 COMASAT TONA 163.600
STRAT DE BINDER BAD25 DE 5 CM GROSIME
1230.00 MP X 0.05 X 2.40 T/MC = 147.60 TONE
SPOR - INDICATOR "D" CAP.B. 13 KG/MP X 1230.00 MP = 16.00
TONE
TOTAL = 163.60 TONE
- D E S C R I E R E :
>>> componenta 001
007 DB12B1 TONA 163.600
STRAT LEGAT BINDER DE CRIB EXEC LA CALD
CU ASTERNERE MECANICA
>>> componenta 002
007 2600212 TONA 164.091
BINDER DE CRIBLURA BAD25 COMPARAT DE LA
STATIA DE ASFALT

=====
>>> componenta 003
007 TRA01A25 TONA 163.600
TRANSPORTUL RUTIER AL MATERIALULOR,
SEMIFABRICATELOR CU AUTOBASCULANTA PE
DIST. = 25 KM.
>>> componenta 004
007 DB01A1 MP. 1230.000
CURATIREA PT APLIC IMBRAC SAU TRATAM
BITUM A STRATSUPORT DIN BET CIM SAU PAV
PIATRA BITUMATE MEC
>>> componenta 005
007 DB02D1 100 MP. 12.300
AMORS SUPRAF STRAT BAZA SAU IMBRAC EXIST
IN VEDER APLIC STRAT UZ MIX ASF CU
EMULSIE CATIONICA
>>> componenta 006
007 TRA02A25 TONA 0.560
TRANSPORTUL RUTIER AL MATERIALULOR,
SEMIFABRICATELOR CU AUTOCAMIONUL PE
DIST. = 25 KM.
008 COMASAT MP. 1230.000
STRAT DE BETON ASFALTIC BA16 DE 4 CM
GROSIME
- D E S C R I E R E :
>>> componenta 001
008 DB16H1 MP. 1230.000
IMBRAC BET ASF CU AGREGAT MARUNT EXEC LA
CALD IN GROS DE 4,0 CM ASTERN MECANICA
>>> componenta 002
008 2600210 TONA 115.620
BETON ASFALTIC BA16 CUMPARAT DE LA
STATIA DE ASFALT
>>> componenta 003
008 TRA01A25 TONA 115.620
TRANSPORTUL RUTIER AL MATERIALULOR,
SEMIFABRICATELOR CU AUTOBASCULANTA PE
DIST. = 25 KM.
>>> componenta 004
008 DB01A1 MP. 1230.000
CURATIREA PT APLIC IMBRAC SAU TRATAM
BITUM A STRATSUPORT DIN BET CIM SAU PAV
PIATRA BITUMATE MEC

<<< componenta 005
008 DB02D1 100 MP. 12.300
AMORS SUPRAF STRAT BAZA SAU IMBRAC EXIST
IN VEDER APLIC STRAT UZ MIX ASF CU
EMULSIE CATIONICA
>>> componenta 006
008 TRA02A25 TONA 0.560
TRANSPORTUL RUTIER AL MATERIALULOR,
SEMFABRICELEOR CU AUTOCAMIONUL PE
DIST. = 25 KM,
009 COMASAT MP. 2615.000
GEOTEXTIL
- D E S C R I E R E :
>>> componenta 001
009 TSJ05B1 MP. 2615.000
PROIECTARE TERASAMENT PE PLATFORME CU
NEFESIN
>>> componenta 002
009 TRA02A25 TONA 1.000
TRANSPORTUL RUTIER AL MATERIALULOR,
SEMFABRICELEOR CU AUTOCAMIONUL PE
DIST. = 25 KM,
010 COMASAT M.C. 23.250
RIGOLA DE ACOSTAMENT
- D E S C R I E R E :
>>> componenta 001
010 CA01J1 M.C. 23.250
TURNARE BETON SIMPLU IN STRATURI DE 5-
20CM PT.EGALIZARI LA CONSTRUCTII
EDILITARE (AFEDUCTE,CANALE
>>> componenta 002
010 2100971 M.C. 23.436
BETON DE CIMENT B 300 STAS 3622
>>> componenta 003
010 TRA06A25 TONA 58.100
TRANSPORTUL RUTIER AL BETONULUI-
MORTARULUI CU AUTOBETONIERA DE 5,5 MC
DIST.=25 KM

>>> componenta 004
010 CB02A1 MP. 84.100
COFRAJE PL.BETON IN ELEVATIE DIN PANOURI
REFOL.DIN SCINDURI LA ZIDURI DREPTE
INCL.SPRIJINIRILE.0

011 COMASAT KM. 0.881
SEMNALIZARE SI MARCAJE

- D E S C R I E R E :

>>> componenta 001
011 DF16A1 KM. 0.881
MARCAJE RUTIERE LONGIT SIMPLE DUBLE CU
INTERPERISAU CONTINUE EXEC MEC VOP
EMAIL,MICROBILE STIC

>>> componenta 002
011 DF18A1 BUC. 4.000
PLANTARE STILPI PENTRU INDICATOARE DE
CIRCULATIE RUTIERA DIN METAL CONECTIONA
TI INDUSTRIAL

>>> componenta 003
011 6301793 BUC. 4.000
STILP METALIC CONECTIONAT INDUSTRIAL

>>> componenta 004
011 2100969 M.C. 0.400
BETON DE CIMENT B 250 STAS 3622

>>> componenta 005
011 DF19A1 BUC. 4.000
MONTAREA INDICATOARELOR PTR CIRC RUT DIN
TABL OTELSAU ALUM PE UN STILP GATA
PLANTAT

>>> componenta 006
011 7101619 BUC. 4.000
INDICATOR CIRCULATIE TABLA OTEL+FOIE R.
OCTOGON H= 700MM F35 S1848

>>> componenta 007
011 TRAO2A25 TONA 1.000
TRANSPORTUL RUTIER AL MATERIALELOR,
SEMIFABRICATELOR CU AUTOCAMIONUL PE
DIST.= 25 KM.

>>> componenta 008
 011 DF24AI BUC. 4.000
 SEMNALIZARE RUTIERA ASIG CONTINU
 CIRCULATIEI IN TIMP EXECUT LUCRARI CU
 INDICATOARE METALICE

>>> componenta 009
 011 DF27AI ORA 650.000
 PILOTIPI DIRIJ CIRC RUT IN SCOP ASIG
 FLUENT TRAF PE SECT DR CU RESTR DE CIRC
 PTR LUCR CONST, REP

Cheltuieli directe din articole:

GREUTATE MATERIALE MANOPERA UTILAJ TRANSPORT TOTAL

Din care:

= Valoare aferenta utilaje termice =
 = Valoare aferenta utilaje electrice =

Detaliere transporturi:

-Articole TRA
 -Transport auto

Alte cheltuieli directe:

-CAS:

-SOMAJ:

-FOND DE RISC

-SANATATE

-CIASS

-FOND DE GARANTIE

Total cheltuieli directe:

GREUTATE MATERIALE MANOPERA UTILAJ TRANSPORT TOTAL

Cheltuieli indirecte:

Profit:

TOTAL GENERAL DEVIZ:

TVA

TOTAL cu TVA

PROIECTANT (OFERTANT) S.C. EXPERT PROJECT 2002 SRL



Persoana juridica achizitoare
 CONSILIUL JUDETEAN IALOMITA
 Formularul F3

Obiectivul: 0262 45000000
 POD KM 52+759 PESTE RAUL
 PRAHOVA LA DRIDU
 AMENAJ. PROTECTIA MEDIULUI

Lista cu cantitatile de lucrari
 Deviz oferta DR0778 REFACERE MEDIU AMBIANT

Categoria de lucrari: 1000
 Preturile sunt exprimate in RON

NR. SIMBOL ART.	CANTITATE	UM	PU MAT	VAL MAT
=	D E N U M I R E		PU MAN	VAL MAN
=	A R T I C O L		PU UTI	VAL UTI
=			PU TRA	VAL TRA
=	S P O R M A T M A N U T I	GR./UA	GR.TOT.	T O T A L

001 COMASAT MP. 1000.000
 LUCRARI SI ACTIUNI DE PROTECTIA MEDIULUI

- D E S C R I E R E :

>>> componenta 001
 001 TSC04G1 100 MC. 4.000
 SAP.MEC.CU EXC.DE 0,71-1,25MC IN PAM.CU
 UMIDITATE NATURALA DESC.AUT.TER.CAT.3

>>> componenta 002
 001 TSC26B1 100 MC. 1.000
 DISLOC.PAM.DEPOZ.NECOMPAC.CU IMPING.LA
 5M CU BULD.PE TRACT.DE 81-180CP.T.CAT.1
 SAU 2

>>> componenta 003
 001 TRA01A05P TONA 647.000
 TRANSPORTUL RUTIER AL PAMINTULUI SAU
 MOLOZULUI CU AUTOBASCULANTA DIST.= 5 KM

>>> componenta 004
 001 TSD03B1 100 MC. 4.000
 IMPRAST.PAM.AFINAT CU BULD.PE SENILE DE
 81-180 CP IN STRAT.CU GROS.DE 15-20 CM
 TER.CAT.3 SAU 4

002 COMASAT MP. 1000.000
 REFACERE CADRULUI NATURAL

- D E S C R I E R E :

>>> componenta 001

002 TSH04B1

MP.

1000.000

MOBILIZAREA MAN.TEREN PT.PRIZA STRAT

VEGET.NIVELARE SI FINISARE TEREN

MOBILIZAT T.MIJL.ADINC.20C

>>> componenta 002

002 TSH06A1

MP.

1000.000

IMBRACARE TALUZ CU PAM.VEGET.EXECUTATA

PE TALUZ CU INALT.PINA LA 4M,GROS.STRAT.

PAM.VEGET.DE 10CM

Cheltuieli directe din articole:

GRUPATE MATERIALE MANOPERA UTILAJ TRANSPORT TOTAL

Din care:

= Valoare aferenta utilaje termice

= Valoare aferenta utilaje electrice

Detaliere transporturi:

-Articole TRA

Alte cheltuieli directe:

-CAS:

-SOMAJ:

-FOND DE RISC

-SANATATE

-CIIASS

-FOND DE GARANTIE

Total cheltuieli directe:

GRUPATE MATERIALE MANOPERA UTILAJ TRANSPORT TOTAL

Cheltuieli indirecte:

Profit:

TOTAL GENERAL DEVIZ:

TVA

TOTAL cu TVA

CONTRACTANT (OFERTANT)

PROIECTANT

S.C. EXPERT PROIECT 2002 S.R.L.



=====
 Persoana juridica achizitoare
 CONSILIUL JUDETEAN IALOMITA
 Formularul F3

Obiectivul: 0262 45000000
 POD KM 52+759 PESTE RAUL
 PRAHOVA LA DRIDU
 Obiectul: 0005 45000000
 ORGANIZARE DE SANTIER

Lista cu cantitatile de lucru
 Deviz oferta DR0788 LUCRARI ORGANIZARE DE SANTIER

Categoria de lucru: 1000

Prezentele sunt exprimate in RON

=====
 = NR. SIMBOL ART. CANTITATE UM
 = DENUMIRE
 = PU MAN VAL MAN
 = PU UTI VAL UTI
 = VAL TRA VAL TRA
 = SPOR MAT MAN UTI GR./UA GR.TOT. T O T A L =
 =====

001	COMASAT	M.C.	45.000				
STRAT DE PIATRA SPARTA							

- D E S C R I E R E :

>>> componenta 001

001 DAIZAI M.C. 45.000

STRAT FUND REPROF P SPARTA PT DRUM CU

ASTERNERE MECANICA EXEC CU IMPANARE SI

INNOROIRE

>>> componenta 002

001 TRAOAIS TONA 97.000

TRANSPORTUL RUTIER AL MATERIALIILOR,

SEMIFABRICATELOR CU AUTOBASCULANTA PE

DIST. = 15 KM.

002 COMASAT M 450.000

RETELE ELECTRICE EXTERIOARE IN INCINTA

ORG. SANTIER

RACORDURI SI BRANSAMENTE

- D E S C R I E R E :

>>> componenta 001

002 W2G03A01 M 450.000

MONT.CABLU SUBT.1 KV,GR.0,050-0,150 KG/M

CU-AL IN CANALE DESCHISE F.OBSTAC.CU

TRAC.MANUAL. MONT

>>> componenta 002

002 4802614 M 450.000

CABLU ENERGIE CYABZY 0,6/ 1KV 3X 4 U S

8778

>>> componenta 003
002 W2A10A1 BUC. 2.000
STILPI SUSLINERE BETON VIRBAT FUNDATIE
BURATA TEREN NORMAL

>>> componenta 004
002 AUT6754 ORA 8.000
AUTOMACARA 15- 19,9TF CU BRAT CU ZABRELE

>>> componenta 005
002 6421139 BUC. 2.000
STILP LINIE ELECTRICA AERIANA SCP 4-11-
SUB LKV-BPTBP,CENTRIIFUGAT ISPE232

>>> componenta 006
002 W2F01A01 BUC. 2.000
CORP DE ILUM.PUBL.COMPL.ECHIP TIP
LAMPAD.CU 6 LAMP I TUB FLUOR.ST.METAL CU
CIRL.URCAT STILP.MONT

>>> componenta 007
002 TRA02A15 TONA 2.000
TRANSPORTUL RUTIER AL MATERIALTELOR,
SEMIFABRICATELOR CU AUTOCAMIONUL PE
DIST.= 15 KM.

003 COMASAT BUC. 1.000
MONTARE SI DEMONTARE CONTEINERE BIROURI,
VESTIARE, SCULE SI UNELTE

- D E S C R I E R E :

>>> componenta 001
003 6250200 BUC. 1.000
CONTEINERE BIROURI, VESTIARE, SCULE SI
UNELTE

>>> componenta 002
003 AUT6754 ORA 8.000
AUTOMACARA 15- 19,9TF CU BRAT CU ZABRELE

>>> componenta 003
003 TRA04A15 TONA 3.500
TRANSPORT RUTIER MATER.SEMIFABR. CU
AUTOREMORCHERE CU REMORCI TREILER SUB
20T PE DIS.15 KM.*

004 COMASAT MP. 450.000
DESFACERE STRUCTURA RUTIERA

- D E S C R I E R E :

>>> componenta 001

004 DG01A1 MP. 450.000

DESFAÇERE PAVAJE SAU FUNDATII DIN P

BRUTA SAU BOL ALUCARII DIN P BRUTA SAU

BOLOV ASEZATI PE NISI

>>> componenta 002

004 TSC35B31 100 MC. 0.450

INCARC. AUTO CU INCARC. PE PNEURI CUPA

2,6-3,9 MC TEREN CATEG 2 LA DIST. 11-20

M

>>> componenta 003

004 TRA01A05P TONA 97.000

TRANSPORTUL RUTIER AL PAMINTULUI SAU

MOLOZULUI CU AUTOBASCULANTA DIST.= 5 KM

>>> componenta 004

004 TSD03B1 100 MC. 0.450

IMPRAST.PAM.AFINAT CU BULD.PE SENTILE DE

81-180 CP IN STRAT.CU GROS.DE 15-20 CM

TER.CAT.3 SAU 4

Cheltuieli directe din articole:

GREUTATE MATERIALE MANOPERA UTILAJ TRANSPORT TOTAL

Din care:

= Valoarea aferenta utilajelor termice =

= Valoarea aferenta utilajelor electrice =

Detaliere transporturi:

-Articole TRA

Alte cheltuieli directe:

-CAS:

-SOMAJ:

-FOND DE RISC

-SANATATE

-CCIASS

-FOND DE GARANTIE

Total cheltuieli directe:

GREUTATE MATERIALE MANOPERA UTILAJ TRANSPORT TOTAL

Cheltuieli indirecte:

Profit:

TOTAL GENERAL DEVIZ:

TVA

TOTAL cu TVA

CONTRACTANT (OFERTANT)



PROIECTANT
S.C. EXPERT PROIECT 2002 S.R.L.

=====
Persoana juridica achizitoare
CONSILIUL JUDETEAN IALOMITA
Formularul F3

Obiectivul: 0262 45000000
POD KM 52+759 PESTE RAUL
PRAHOVA LA DRIDU
AMENAJARE TEREN

Lista cu cantitatile de lucrati
Deviz oferta DR0768 RELOCARE CONDUCTA APA-CANAL

Categoria de lucrati: 1120

Preturile sunt exprimate in RON

=====
= NR. SIMBOL ART. CANTITATE UM
= DENUMIRE
= PU MAN VAL MAN
= PU UTI VAL UTI
= PU TRA VAL TRA
= SPOR MAT MAN UTI GR./UA GR.TOT. T O T A L
=====

001 COMASAT M 150.000
MONTARE TEAVA DN 125 MM LA EXTERIOR
TROUARE - RELOCARE

- D E S C R I E R E :

>>> componenta 001
001 ACB08DI M 150.000
MONT. TEAVA OL PT.COND.IMB.PRIN SUD.ET.DN
125

>>> componenta 002
001 3110686 M 150.750
TEAVA CONSTRUCTII FARA SUDURA LAMINATA
LA CALD 127 X 8 /OLT 35 S 404/2

>>> componenta 003
001 TRAO2A25 TONA 5.000
TRANSPORTUL RUTIER AL MATERIALULOR,
SEMIFABRICATELOR CU AUTOCAMIONUL PE
DIST. = 25 KM.

>>> componenta 004
001 CL20C1 KG 515.000
MONTAREA CONECTIILOR METALICE APARENTE:
DIVERSE EXCLUSIV PARAPETI, BALUSTRAZI,
CHEPENGIURI

>>> componenta 005
001 6305098 KG 515.000
CONSOLA DIN OTEL LAT 50X5 MM

>>> componenta 006
 001 ACD04H1 BUC. 2.000
 CAMIN VIZITARE STAS 2448-73 CU CAMERA
 LUCRU HC=2M DIN TUB BET.CU CEF SI BUZA
 LA CANALE CU DN 800

>>> componenta 007
 001 2101183 M.C. 0.172
 MORTAR DE ZIDARIE M 100 S 1030

>>> componenta 008
 001 2100969 M.C. 6.420
 BETON DE CIMENT B 250 STAS 3622

>>> componenta 009
 001 ID12H1 BUC. 2.000
 ROBINET DE OTEL CU VENIT SI FLANSE PT.
 INSTALATII DE INCALZIRE CENTRALA CU D:
 150 MM

>>> componenta 010
 001 4503957 BUC. 2.000
 ROBINET SERTAR PANA TN S 2550 NF -PU -AM
 - 4 125 225

>>> componenta 011
 001 TRA06A25 TONA 16.500
 TRANSPORTUL RUTIER AL BETONULUI-
 MORTARULUI CU AUTOBETONIERA DE 5,5 MC
 DIST.=25 KM

>>> componenta 012
 001 TRA01A25 TONA 5.000
 TRANSPORTUL RUTIER AL MATERIALULOR,
 SEMIFABRICATELOR CU AUTOBASCUANȚA PE
 DIST.= 25 KM.

Cheltuieli directe din articole:

GRUPELE MATERIALE MANOPERA UTILAJ TRANSPORT TOTAL
 Din care:
 Valoare aferenta utilaĵe termice =
 Valoare aferenta utilaĵe electrice =
 Detalieri transporturi:
 -Articole TRA

Alte cheltuieli directe:

-CAS:
 -SOMAJ:
 -FOND DE RISC
 -SANATALE

-CCIAS

-FOND DE GARANTIE

Total cheltuieli directe:

GRUTATE MATERIALE MANOPERA UTILAJ TRANSPORT TOTAL

Cheltuieli indirecte:

Profit:

TOTAL GENERAL DEVIZ:

TVA

TOTAL cu TVA

PROIECTANT
S.C. EXPERT PROIECT 2002 SRL
CONTRACTANT (OFERTANT)



Lista consumurilor de resurse materiale

Lucrarea : **POD KM 52+759 PESTE RAUL PRAHOVA LA DRIDU**
 DEVIZ : (LISTA DEVIZE)
 Obs: RON = leu greu

Nr. crt.	Denumirea resursei materiale	U.M.	Consumuri cuprinse in oferta	Pret unitar (exclusiv TVA) - RON -	Valoare (exclusiv TVA) - RON -	Furnizor	Greutate (tone)
0	1	2	3	4	5	6	7
1	2000030 OTEL BETON PROFIL NETED OB37 STAS 438 D= 6MM	KG	52.00				0.052
2	2000092 OTEL BETON PROFIL NETED OB37 STAS 438 D= 8MM	KG	1392.11				1.392
3	2000195 OTEL BETON PROFIL NETED OB37 STAS 438 D=16MM	KG	8967.79				8.968
4	2000212 OTEL BETON PROFIL NETED OB37 STAS 438 D=18MM	KG	15424.72				15.425
5	2000573 OTEL BETON PROFIL PERIODIC PC 52 S 438 D=16MM	KG	44301.63				44.302
6	2000597 OTEL BETON PROFIL PERIODIC PC 52 S 438 D=18MM	KG	551.46				0.551
7	2000626 OTEL BETON PROFIL PERIODIC PC 60 S 438 D=20MM	KG	34987.05				34.987
8	2000688 OTEL BETON PROFIL PERIODIC PC 60 S 438 D=28MM	KG	1599.54				1.600
9	2006292 FASCICOL SBP 1 PENTRU ELEMENTE BETON POSTCOMPRIMATE 1207MM	M	21262.30				76.757
10	2100012 CIMENT PORTLAND P 40 VRAC S 388	KG	735.99				0.736
11	2100013 CIMENT PORTLAND IN SACI PRET MEDIU	KG	9600.00				9.600
12	2100024 CIMENT PORTLAND P 40 SACI S 388	KG	45291.30				45.744

Nr. crt.	Denumirea resursei materiale	U.M.	Consumuri cuprinse in oferta	Pret unitar (exclusiv TVA) - RON -	Valoare (exclusiv TVA) - RON -	Furnizor	Greutate (tone)
0	1	2	3	4	5	6	7
13	2100062 CIMENT PORTLAND P 50 SACI S 388	KG	8352.27				8.436
14	2100402 CIMENT METALURGIC CU ADAOSURI M 30 SACI S 1500	KG	2.80				0.003
15	2100957 BETON DE CIMENT B 200 STAS 3622	M.C.	15.12				37.044
16	2100969 BETON DE CIMENT B 250 STAS 3622	M.C.	130.92				328.619
17	2100971 BETON DE CIMENT B 300 STAS 3622	M.C.	23.44				61.402
18	2100992 BETON CLASA C40/50 PENTRU MONOLITIZARI TRONSOANE GRINZI PREFABRICATE	M.C.	15.62				39.060
19	2100995 BETON DE CIMENT B 400 STAS 3622	M.C.	100.80				267.120
20	2100998 BETON DE CIMENT C30/37	M.C.	1162.33				3022.053
21	2101183 MORTAR DE ZIDARIE M 100 S 1030	M.C.	0.71				1.713
22	2200068 PIETRIS CIURUIT NESPALAT DE RIU 7-15 MM	M.C.	1.90				3.046
23	2200161 PIETRIS CIURUIT SPALAT DE RIU 7-30 MM	M.C.	1.55				2.474
24	2200393 BALAST NESPALAT DE RIU 0-70 MM	M.C.	2003.09				3405.250
25	2200408 BALAST SORTAT NESPALAT DE RIU 0-30 MM	M.C.	7.28				12.376
26	2200446 BOLOVANI DE RIU PENTRU DRUMURI, CAI FERATE 150-300 MM.	M.C.	1.00				1.600
27	2200525 NISIP SORTAT NESPALAT DE RIU SI LACURI 0,0-7,0 MM	M.C.	50.29				67.886
28	2201191 PIATRA BRUTA NESORTATA ROCI SEDIMENTATE 51-1000KG/BUC.	TONA	1.16				1.156

Nr. crt.	Denumirea resursei materiale	U.M.	Consumuri cuprinse in oferta	Pret unitar (exclusiv TVA) -RON -	Valoare (exclusiv TVA) -RON -	Furnizor	Greutate (tone)
0	1	2	3	4	5	6	7
29	2201323 PIATRA BRUTA SORTATA ROCI MAGMATICE PAVAJE,CHENARE,ACOSTAM	KG	156000.00				156.000
30	2201658 PIATRA SPARTA PENTRU DRUMURI ROCI MAGMATICE 15-25 MM.	M.C.	203.53				305.295
31	2201672 PIATRA SPARTA PENTRU DRUMURI ROCI MAGMATICE 40-63 MM.	M.C.	1251.77				1877.654
32	2201701 PIATRA SPARTA PENTRU DRUMURI ROCI SEDIMENTATE 8-15 MM.	M.C.	30.75				46.125
33	2600206 BITUM PENTRU DRUMURI TIP D 80/120 STAS 754	KG	1.06				0.001
34	2600210 BETON ASFALTIC BA16	TONA	128.39				0.308
35	2600212 BINDER DE CRIBLURA BAD25 CUMPARAT DE LA STATIA DE ASFALT	TONA	164.09				0.394
36	2600323 EMULSIE DE BITUM CATIONICA CU RUPERE RAPIDA S8877	KG	2466.65				2.713
37	2600594 MEMBRANA BITUMINOASA AUTOADEZIVA	MP.	1246.59				3.740
38	2600600 MORTAR ASFALTIC MA8 CUMPARAT DE LA STATIA DE ASFALT	TONA	58.10				0.139
39	2600601 BETON ASFALTIC PENTRU PODURI BAP 16 - CUMPARAT DE LA STATIA DE ASFALT	TONA	158.74				0.381
40	2601262 CARTON BITUMAT STRAT ACOPERITOR FILER CALCAR CA300 120CMX10M S 138	MP.	58.10				0.101

Nr. crt.	Denumirea resursei materiale	U.M.	Consumuri cuprinse in oferta	Pret unitar (exclusiv TVA) -RON-	Valoare (exclusiv TVA) -RON-	Furnizor	Greutate (tone)
0	1	2	3	4	5	6	7
41	2602319 PLACA POLISTIREN EXPANDAT PEX B 2000X500X 24MM S7461	KG	4.00				0.004
42	2804216 TUB BETON SIMPLU CIRCULAR FARA TALPA MUFA IMBINARE USCATA 1000X1000 S816	BUC.	4.04				4.319
43	2804955 TUB TRONCONIC PENTRU CAMIN VIZITARE 800X1000 L0.5M S816	BUC.	2.02				0.818
44	2900888 LEMN ROTUND CONSTRUCTII RURALE COJIT FAG LUNGIME MINIMA 1M D SUB MINIM 18CM S4342	M.C.	3.17				2.533
45	2900931 LEMN ROTUND STEJAR PILOTI CATEGORIA A NECOJIT 6,0- 8M,D.MIN.14-21CM	M.C.	6.67				5.334
46	2900943 LEMN ROTUND DE STEJAR D=10CM VIRF L>160	M.C.	1.75				1.400
47	2900981 LEMN ROTUND PENTRU PILOTI DIN RASINOASE LUNGIME=10-12M	M.C.	0.14				0.084
48	2901167 MANELE D=7-11CM L=2-6M RASINOASE S.1040	M.C.	1.94				1.163
49	2903969 SCANDURA RASINOASE LUNGA TIVITA CLASA D GR=18MM L=6,00M S 942	M.C.	3.77				1.883
50	2903995 SCANDURA RASINOASE LUNGA TIVITA CLASA D GR=24MM L=4,00M S 942	M.C.	0.52				0.258
51	2904339 DULAP RASINOS TIVIT CLASA A GROSIME=38MM LUNGIME=3,50M S 942	M.C.	0.01				0.004
52	2904406 DULAP RASINOASE TIVIT CLASA A GROSIME=48MM LUNGIME=3,50M S 942	M.C.	0.56				0.278

Nr. crt.	Denumirea resursei materiale	U.M.	Consumuri cuprinse in oferta	Pret unitar (exclusiv TVA) - RON -	Valoare (exclusiv TVA) - RON -	Furnizor	Greutate (tone)
0	1	2	3	4	5	6	7
53	2904418 DULAP RASINOS TIVIT CLASA A GROSIME=48MM LUNGIME=4,00M S 942	M.C.	0.03				0.016
54	2906959 RIGLE DE RASINOASE 38/58;48/48,48/96 L=3-6M STAS 942-80	M.C.	0.10				0.051
55	2908737 GRINZI RASINOASE CU 2 FETE PLANE GROSIME=10/12-35/35 LUNGIME=4-6M	M.C.	4.85				2.427
56	2912477 DULAP STEJAR LUNG TIVIT CLASA C GROSIME=50MM LUNGIME=2,00M S 8689	M.C.	6.54				5.234
57	2914229 SCANDURI FAG LUNGI NEABURITE CLASA A GR=40MM L=1,8-4M LT=6 ST8689	M.C.	0.25				0.202
58	2914255 SCANDURI FAG SCURTE NEABURITE CLASA C GR=32MM L=1-1,7M LT=6 ST8689	M.C.	0.05				0.037
59	2917685 DULAP FAG LUNG TIVIT CLASA C GROSIME=50MM LUNGIME=2,50M S 8689	M.C.	2.75				2.202
60	2918639 DULAPI FAG IMPREGNATI BALOTATI LUNGIME=1,8- 5M CLASA A	M.C.	0.56				0.451
61	2918653 DULAPI FAG NEABURIT LUNGIME=2-5M GROSIME=5-8CM STAS 1961-80	M.C.	20.14				16.115
62	2918720 DULAP FAG LUNG ABURIT CLASA B GROSIME=50MM LUNGIME=1,8-4M LATIME=8CM	M.C.	0.45				0.360
63	2918732 DULAP FAG LUNG ABURIT CLASA A. GROSIME=50MM LUNGIME=1,8-4M LATIME=8CM	M.C.	0.02				0.019
64	2927745 PLACA PFL MOI BITUMATE CAL II 2750X1220X16 S7848	M.C.	0.07				0.022

Nr. crt.	Denumirea resursei materiale	U.M.	Consumuri cuprinse in oferta	Pret unitar (exclusiv TVA) -RON-	Valoare (exclusiv TVA) -RON-	Furnizor	Greutate (tone)
0	1	2	3	4	5	6	7
65	2928335 PANOU DE COFFRAJ TIP P FAG G 8MM PENTRU PERETI	MP.	42.76				0.984
66	2928347 PANOU DE COFFRAJ TIP P FAG G 15MM PENTRU PERETI	MP.	34.56				0.864
67	2928361 PANOU COFFRAJ ASTEREA LA SCINDURI RASINOASE SCURTE SUBSCURTE	MP.	5.47				0.082
68	2928397 PLACAJ LEMN PENTRU COFFRAJ 8MM GROSIME STAS 7004-79	M.C.	0.05				0.042
69	2958823 TRAVERSE CF NORMALE DIN FAG IMPREGNATE BALOTATE NESABOTATE CLASA 2	BUC.	27.14				2.714
70	2958902 TRAVERSE NORMALE VECHI	BUC.	20.10				2.010
71	3100605 TEAVA COMERCIALA FARA SUDURA LAMINATA LA CALD 63,5X 3,5 OLT 35 S 404/1	M	34.00				0.176
72	3108499 TEAVA CONSTRUCTII FARA SUDURA LAMINATA LA CALD 60 X 6 /OLT 35 S 404/2	M	68.00				0.543
73	3110686 TEAVA CONSTRUCTII FARA SUDURA LAMINATA LA CALD 127 X 8 /OLT 35 S 404/2	M	150.75				3.538
74	3270390 MORTAR SPECIAL PT NIVELARE SI PROTECTIE ANTICOROZIUNE A SUPRAFETELOR DE BETON BETONPROTECT F	KG	1660.00				1.660
75	3306106 TEAVA INSTALATII ZINCATI NEFILETATA M - 65(2 1/2) OL 32 1 S 7656	M	969.00				6.308
76	3421097 OTEL PATRAT LAMINAT LA CALD S 334 OL37-1N LT= 30	KG	41.02				0.041
77	3421358 OTEL PATRAT LAMINAT LA CALD S 334 OL37-1N LT= 36	KG	18.81				0.019

Nr. crt.	Denumirea resursei materiale	U.M.	Consumuri cuprinse in oferta	Pret unitar (exclusiv TVA) -RON-	Valoare (exclusiv TVA) -RON-	Furnizor	Greutate (tone)
0	1	2	3	4	5	6	7
78	3437010 OTEL LAT LAMINAT LA CALD S 395 OL37-1N LT= 55 X 10	KG	3955.60				3.956
79	3501161 DISPOZITIVE DE ROST TIP ETANS	ML.	43.20				1.080
80	3602378 TABLA CONSTRUCTII MECANICE S901 1 X1000X2000 OL37-1N	KG	14.40				0.014
81	3703445 BANDA OTEL ARC LAMINAT LA RECE S7655 0.20X 50 OLC55A	KG	1118.89				1.119
82	3803116 SIRMA MOALE OBISNUITA D=1 OL32 S 889	KG	1160.65				1.161
83	3803142 SIRMA MOALE OBISNUITA D= 1,25 OL32 S 889	KG	5.81				0.006
84	3803269 SIRMA MOALE OBISNUITA D=3 OL32 S 889	KG	73.02				0.073
85	4114287 REDUCTIE FONTA MALEABILA N4 S 477 65X 50 ZN F2	BUC.	96.90				0.052
86	4115580 TEU FONTA MALEABILA B1 S476 DN= 65 21/2 ZN	BUC.	203.49				0.346
87	4118051 COT FONTA MALEABILA A1 S474 DN 65 21/2 ZN	BUC.	96.90				0.122
88	4120248 MUFA FONTA MALEABILA M2 S475 DN 65 2 1/2 ZN	BUC.	29.07				0.018
89	4123410 NIPLU FONTA MALEABILA N8 S478 DN 65 21/2 DS	BUC.	58.14				0.047
90	4414883 FLANSA PLATA PN 25 150- 168 OL37-2 ET CPZ S 8015	BUC.	4.00				0.045
91	4503957 ROBINET SERTAR PANA TN S 2550 NF -PU -AM- 4 125 225	BUC.	2.00				0.078
92	4802614 CABLU ENERGIE CYABZY 0,6/ 1KV 3X 4 U S 8778	M	450.00				0.234
93	4826581 CONDUCTOR FCTI -750 1X 1,5 S 526	M	1.60				0.000

Nr. crt.	Denumirea resursei materiale	U.M.	Consumuri cuprinse in oferta	Pret unitar (exclusiv TVA) -RON-	Valoare (exclusiv TVA) -RON-	Furnizor	Greutate (tone)
0	1	2	3	4	5	6	7
94	5102334 LAMPA FLUORESCENTA TUBULARA D=38MM,20W/220V, L=600MM,MICM-NI 908-60	BUC.	12.84				0.003
95	5104277 CORP ILUMINAT FLUORESCENT EXTERIOR IMPERMEABIL 6 TUB 20W-VIRFUL STILPULUI LAMPADAR TRONCONIC	BUC.	2.00				0.032
96	5106249 GLOB OPAL TRONCONIC F 3 DH 370MM	BUC.	2.02				0.003
97	5206178 CLEMA DE LEGATURA PENTRU CABLU D= 28MM,REPER 673-1032	BUC.	192.00				0.816
98	5800376 SURUB CAP HEXAGONAL PRECIS M 6 X 25 GR. 5.8 S4272	BUC.	16.00				0.001
99	5817446 SURUB CAP HEXAGONAL SEMIPRECIS M 8X 30 GR. 5.8 S 6220	BUC.	10.40				0.000
100	5821253 SURUB CAP HEXAGONAL GROSOLAN M 12X 240 GR. 5.8 S 920	KG	35.20				0.041
101	5822300 SURUB CAP HEXAGONAL GROSOLAN M 20X 60 GR. 8.8 S 920	KG	629.68				0.730
102	5822996 SURUB CAP HEXAGONAL GROSOLAN M 24X 90 GR. 4.8 S 920	BUC.	32.00				0.019
103	5824176 SURUB CAP BOMBAT GIT PATRAT M 8X 80 GR. 4.8 S 925	BUC.	10.00				0.000
104	5825675 SURUB CAP PATRAT GROSOLAN M 20X 240 GR. 4.8 S 1472	BUC.	5.82				0.005
105	5838165 SURUB CU CAP HEXAGONAL L 12 X 200 F1 S 1454	BUC.	47.00				0.007
106	5838579 SURUB CU CAP PATRAT PENTRU LEMN L 10 X 140 F1 S 1455	BUC.	25.23				0.002
107	5840376 PIULITA HEXAGONALA S8123 OLC35 A M 12	BUC.	47.00				0.001

Nr. crt.	Denumirea resursei materiale	U.M.	Consumuri cuprinse in oferta	Pret unitar (exclusiv TVA) -RON -	Valoare (exclusiv TVA) -RON -	Furnizor	Greutate (tone)
0	1	2	3	4	5	6	7
108	5840405 PIULITE HEXAGONALE GROSOLANE A M 6 GR. 5 S 922	BUC.	16.00				0.000
109	5840651 PIULITE HEXAGONALE GROSOLANE A M 24 GR. 5 S 922	BUC.	32.00				0.003
110	5840766 PIULITE HEXAGONALE GROSOLANE B M 8 GR. 5 S 922	BUC.	8.00				0.000
111	5841007 PIULITE PATRATE M 8 GR. 6 S 926	BUC.	10.00				0.000
112	5841021 PIULITE PATRATE M 10 GR. 6 S 926	BUC.	25.23				0.000
113	5841083 PIULITA HEXAGONALA UZUAL S 926 OL37 M 27	BUC.	24.00				0.004
114	5843184 PIULITE HEXAGONALE SEMIPRECISE M 20 GR. 6 S 4071	KG	373.48				0.433
115	5881148 SAIBA PLATA UZ METAL S1388 M 26	KG	1.50				0.002
116	5881473 SAIBA GROSIERA PLATA PENTRU METAL M 27 OL34 S 1388	BUC.	24.00				0.001
117	5882142 SAIBA PRECISA PLATA PENTRU METAL A M 8 OL34 S 5200	KG	0.08				0.000
118	5882489 SAIBA PRECISA PLATA PENTRU METAL B M 6 OL34 S 5200	KG	0.16				0.000
119	5883005 SAIBA PLATA PENTRU LEMN A M 9 OL34 S 7565	KG	0.08				0.000
120	5883043 SAIBA PLATA PENTRU LEMN A M 11 OL34 S 7565	KG	0.42				0.000
121	5883067 SAIBA PLATA PENTRU LEMN A M 14 OL34 S 7565	KG	1.88				0.002
122	5886849 CUIE CU CAP CONIC TIP A 2,5 X 40 S 2111	KG	12.80				0.015
123	5886928 CUIE CU CAP CONIC TIP A 3,0 X 60 S 2111	KG	0.66				0.001

Nr. crt.	Denumirea resursei materiale	U.M.	Consumuri cuprinse in oferta	Pret unitar (exclusiv TVA) -RON-	Valoare (exclusiv TVA) -RON-	Furnizor	Greutate (tone)
0	1	2	3	4	5	6	7
124	5886942 CUIE CU CAP CONIC TIP A1 3 X 70 OL34 S 2111	KG	13.00				0.015
125	5886954 CUIE CU CAP CONIC TIP A1 3 X 80 OL34 S 2111	KG	38.23				0.044
126	5887001 CUIE CU CAP CONIC TIP A1 4 X100 OL34 S 2111	KG	16.63				0.019
127	5900504 SIRMA SUDURA OBISNUITA S1126 S10 COLACI D= 4.00	KG	1.04				0.001
128	5900528 SIRMA SUDURA OBISNUITA S1126 S10 COLACI D= 2.00	KG	27.20				0.027
129	5901235 ELECTROD SUDURA OTEL S 1125/2 ES1.2R 2X350 INVELIS	KG	56.42				0.068
130	5901259 ELECTROD SUDURA OTEL S 1125/2 E43.2 2X350 INVELIS SUPERTIT	KG	1511.41				1.814
131	5901261 ELECTROD STAS 1125/2 TIP ES1.5A1 1 DXL 5X450 MM	KG	1.98				0.002
132	5904512 OXIGEN TEHNIC GAZOS IMBUTELIAT STAS 2031 CLASA A	M.C.	138.77				1.686
133	5904782 ALIAJ DE LIPIT STANIU-PLUMB MARCA LP 60	KG	0.72				0.001
134	6100034 GRUND MINIU ANTICOROZIV G.351-4 STAS. 3097-80	KG	57.17				0.062
135	6100815 VOPSEA ANTICOROZIVA	MP.	2751.00				1.376
136	6100816 VOPSEA ANTICOROZIVA	KG	509.03				0.305
137	6102939 CHIT ROMTIX 90 NTR 4337-75	KG	1398.59				1.538
138	6103232 VOPSEA ALBA V.101-2 NTR 90- 80	KG	27.32				0.030
139	6103270 VOPSEA ROSIE V.231-2 NTR 90- 80	KG	0.10				0.000
140	6103294 VOPSEA MINIU DE PLUMB V.351-3 NTR 90-80	KG	46.83				0.051
141	6103555 VOPSEA GRI DESCHIS V.821-5 NTR 8-68	KG	40.98				0.044

Nr. crt.	Denumirea resursei materiale	U.M.	Consumuri cuprinse in oferta	Pret unitar (exclusiv TVA) - RON -	Valoare (exclusiv TVA) - RON -	Furnizor	Greutate (tone)
0	1	2	3	4	5	6	7
142	6108804 EMAIL ALB II E.109-5 NI 1707-61	KG	44.43				0.048
143	6108945 ULEI DE IN SICATIVAT U.001-13 STAS 16-80	KG	0.11				0.000
144	6109418 DILUANT PENTRU PRODUSE DE MARCARE D009-3 NI 1708-61 A9	KG	2.18				0.003
145	6200303 HUIA SCOP ENERGIE MIXTA GRANULATIE 0- 80 MM S 1931	KG	2935.76				2.936
146	6200468 GRAFIT CONCENTRAT (FLOTAT) TIPG PRAF	KG	0.06				0.000
147	6200535 BENZINA DE EXTRACȚIE TIP 80/120 S 45	L	0.01				0.000
148	6200676 WHITE SPIRIT RAFINAT TIP A STAS 44	KG	0.70				0.001
149	6200755 PETROL DISTILAT TIP 0/200 NP-NID 767	L	2.28				0.003
150	6201084 ULEI EMULSIONABIL PENTRU DECOFRARE BETOANE S11382	KG	10.09				0.012
151	6202507 VASELINA TEHNICA ARTIFICIALA TIP A S 917	KG	0.04				0.000
152	6202612 UNSORI CONSISTENTE DE UZ GENERAL U100 CA 4 S 562	KG	0.00				0.000
153	6202741 ENERGIE ELECTRICALA LA CONȚOR PENTRU LUCRARI DE CONSTR-MONTAJ	KWH.	2718.23				0.027
154	6202806 APA INDUSTRIALA PENTRU LUCRARI DRUMURI SI TERASAMENTE IN CISTERNE	M.C.	569.43				569.433
155	6202818 APA INDUSTRIALA PENTRU MORTARE SI BETOANE DELA RETEA	M.C.	144.67				144.673
156	6250200 CONTINERE BIROURI, VESTIARE, SCULE SI UNELTE	BUC.	1.00				3.000

Nr. crt.	Denumirea resursei materiale	U.M.	Consumuri cuprinse in oferta	Pret unitar (exclusiv TVA) - RON -	Valoare (exclusiv TVA) - RON -	Furnizor	Greutate (tone)
0	1	2	3	4	5	6	7
157	6301690 STILP PENTRU PLACI INDICATOARE DIN TEAVA OTEL D=50	BUC.	6.08				0.086
158	6301793 STILP METALIC CONFECTIONAT INDUSTRIAL	BUC.	4.00				0.060
159	6305098 CONSOLA DIN OTEL LAT 50X5 MM	KG	515.00				0.515
160	6306327 TREPTE DIN OTEL ROTUND DIAMETRUL 14- 20 MM	KG	24.64				0.025
161	6306377 PARAPET METALIC AVIND 75-100% TEAVA TRASA	KG	5153.50				5.154
162	6309214 ANCORAJ METALIC TIP INEL-CON PENTRU FASCICOL SBP 12X 5 MM	BUC.	144.00				0.288
163	6309575 APARAT REAZEM POD SOSEA TIP 2 200X100X30 MTT.C.1778/78	BUC.	156.00				0.296
164	6309850 CONFECTII METALICE TEAVA SI PROFILE LAMINATE PENTRU SUSTINERE PODURI	KG	1264.87				1.467
165	6309991 PIESA METALICA PRELUCRATA PARTIAL IN GUSEE-PLATBANDA-PROFILE OL37	KG	32.99				0.033
166	6310555 VERIFICARE SONICA PE TREI DIRECTII A CALITATII BETONULUI DIN COLOANE	M	512.00				0.512
167	6311528 SCOABE OTEL PENTRU CONSTRUCTII DIN LEMN LAT.65-90MM,L.200-300MM	KG	798.99				0.927
168	6311889 BRATARA SIMPLA 1 CIRJIE MARE	BUC.	9.60				0.009
169	6313100 DORN DIN OTEL PENTRU TABLIERE METALICE	KG	14.38				0.014

Nr. crt.	Denumirea resursei materiale	U.M.	Consumuri cuprinse in oferta	Pret unitar (exclusiv TVA) -RON-	Valoare (exclusiv TVA) -RON-	Furnizor	Greutate (tone)
0	1	2	3	4	5	6	7
170	6420783 PLACA BETON ARMAT B250 FUNDATIE CAMERA DE LUCRU S 2448-73 P. 3.3.4	BUC.	2.02				0.663
171	6421139 STILP LINIE ELECTRICA AERIANA SCP 4-11-SUB 1KV-BPTBP.CENTRIFUGAT ISPE232	BUC.	2.00				0.550
172	6422950 BORDURA INALTA PREFABRICATA V=0.1144 MC/BUC	BUC.	217.00				0.217
173	6423022 APARAT REAZEM NEOPREN PENTRU POD CF MOBIL 310X600X110	BUC.	12.00				1.356
174	6423590 GRINDA TROSONATA PRECOMPRIATA L=44.35 M	BUC.	6.00				270.180
175	6505521 INEL C.F. TIP 40 CALITATEA 1 SEMIBUNE	KG	93.60				0.094
176	6619798 TUB CAUCIUC SPIRALAT APA.ABUR.ABS REF.PN20.DN.32/6-7MM.4 INSERTIE	M	1.84				0.003
177	6621727 PLACI TEHNICE CAUCIUC GARNITURI FARA INSERTIE TEXTILA REZISTENTE PETROL TIP.PA 5 MM	KG	2.40				0.002
178	6622020 PLACA MARSIT M 25-450X3,0 MM S 3498	KG	0.52				0.001
179	6716156 COVOR PVC FARA SUPORT TIP A CALITATEA 1 GROSIME=2,0 LATIME=1500 IMPRIMAT S7361	MP.	1.44				0.004
180	6716974 FOLIE REFLECTORIZANTA (IMPORT)	MP.	0.18				0.000
181	6718465 FISIE MARCATĂ DIN PVC 200X20X2MM STAS 8737-70	BUC.	90.00				0.001
182	7100081 INDICATOR CIRCULATIE TABLA OTEL+FOLIE R. TRIUNGHI LUNGIME=700MM F 8A S1848	BUC.	0.32				0.001

Nr. crt.	Denumirea resursei materiale	U.M.	Consumuri cuprinse in oferta	Pret unitar (exclusiv TVA) - RON -	Valoare (exclusiv TVA) - RON -	Furnizor	Greutate (tone)
0	1	2	3	4	5	6	7
183	7100093 INDICATOR CIRCULATIE TABLA OTEL+FOLIE R. TRIUNGHI LUNGIME= 700MM F 8B S1848	BUC.	0.32				0.001
184	7100108 INDICATOR CIRCULATIE TABLA OTEL+FOLIE R. TRIUNGHI LUNGIME= 700MM F 8C S1848	BUC.	0.32				0.001
185	7100213 INDICATOR CIRCULATIE TABLA OTEL+FOLIE R. TRIUNGHI LUNGIME= 700MM F21 S1848	BUC.	0.32				0.001
186	7101011 INDICATOR CIRCULATIE TABLA OTEL+FOLIE R. PATRAT LUNGIME= 600 MM F36 S1848	BUC.	0.64				0.003
187	7101217 INDICATOR CIRCULATIE TABLA OTEL+FOLIE R. CERC D= 600 MM F63A S1848	BUC.	1.28				0.004
188	7101255 INDICATOR CIRCULATIE TABLA OTEL+FOLIE R. CERC D= 600 MM F66A S1848	BUC.	0.64				0.002
189	7101322 INDICATOR CIRCULATIE TABLA OTEL+FOLIE R. CERC D= 600 MM F70 S1848	BUC.	0.32				0.001
190	7101619 INDICATOR CIRCULATIE TABLA OTEL+FOLIE R. OCTOGON H= 700MM F35 S1848	BUC.	4.00				0.019
191	7306661 BUMBAC DE STERS	KG	2.75				0.003
192	7307926 CAPISOANE DIN OTEL TURNAT PENTRU PALPLANSE METALICE	KG	10407.58				10.408
193	7308164 CARBURA CALCIU TEHNICA (CARBID) STAS 102-63	KG	203.86				0.224
194	7315789 DECOFROL	KG	220.67				0.243
195	7322940 FUJOR CINEPA	KG	25.19				0.025

Nr. crt.	Denumirea resursei materiale	U.M.	Consumuri cuprinse in oferta	Pret unitar (exclusiv TVA) - RON -	Valoare (exclusiv TVA) - RON -	Furnizor	Greutate (tone)
0	1	2	3	4	5	6	7
196	7329883 MATERIAL TEXTIL NETESUT FILTRANT SINTETIC NETESUT LATIME=1,5M	M	2026.63				1.317
197	7329912 MICROBILE STICLA SEMNALIZARE ORIZONT ALBE D=02-05 MM.	KG	14.89				0.015
198	7399999 MATERIAL MARUNT.	LEI.	0.00				0.000
	TOTAL			RON			
				EURO			

Oferant:



FORMULAR C7

Lista consumurilor cu mana de lucru

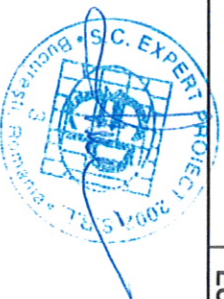
Lucrarea : **POD KM 52+759 PESTE RAUL PRAHOVA LA DRIDU**
 DEVIZ : (LISTA DEVIZE)
 Obs: RON = leu greu

Nr. crt.	Denumirea meseriei	Consumuri (om-ore)cu manopera directa	Tarif mediu -RON/ora-	Valoare(exclusiv TVA) - RON - (2 x 3)	Procent 100%
0	1	2	3	4	5
1	ASFALTATOR	478.218			100.00
2	BETONIST	8104.315			100.00
3	DULGHER CONSTRUCTII	3348.170			100.00
4	DULGHER PODURI	29985.552			100.00
5	FASCINAR	379.998			100.00
6	FIERAR BETON	22176.678			100.00
7	INSTALATOR SANITAR	1463.190			100.00
8	INSTALATOR INCALZIRE	138.860			100.00
9	INSTALATOR ALIMENTARE CU APA	19.917			100.00
10	IZOLATOR HIDROFUG	338.731			100.00
11	IZOLATOR TERMIC	10.920			100.00
12	MONTATOR PREFABRICATE BETON	4751.552			100.00
13	PAVATOR	1690.027			100.00
14	ZUGRAV VOPSIOR	26.193			100.00
15	ZIDAR	729.427			100.00
16	SAPATOR	976.291			100.00
17	MUNCITOR DESERVIRE C-TII.MONTAJ	1843.673			100.00
18	ELECTRICIAN LINII ELECTRICE AERIENE	8.598			100.00
19	ELECTRICIAN CABLURI SUBTERANE	54.297			100.00
20	LACATUS CONSTRUCTII METALICE	1096.781			100.00
21	SUDOR ELECTRIC	1807.763			100.00
22	VOPSIOR INDUSTRIAL	45.355			100.00
23	MONTATOR CONDUCTE	17.312			100.00
24	MONTATOR CONSTRUCTII METALICE	3615.569			100.00
25	MUNCITOR DESERVIRE C-TII MASINI	10.574			100.00

Nr. crt.	Denumirea meseriei	Consumuri (om-ore)cu manopera directa	Tarif mediu -RON/ora-	Valoare(exclusiv TVA) -RON - (2 x 3)	Procent 100%
0	1	2	3	4	5
26	MINER SUPRAFATA	1153.805			100.00
27	PEISAGIST	706.837			100.00
28	COMUNALA	93.870			100.00
29	FASONATOR	616.499			100.00
30	CORHANITOR	148.500			100.00
31	STIVUITOR	111.000			100.00
32	MUNCITOR DESERVIRE	409.499			100.00
33	LACATUS CONSTRUCTII METALICE-B	578.733			100.00
34	SUDOR GAZE-B	146.686			100.00
35	VOPSIOR INDUSTRIAL	1438.143			100.00
36	MUNCITOR INCARCARE-DESCARE MATERIALE	93.750			100.00
TOTAL		88615.280	RON		
			EURO		

Lucrarea se incadreaza in grupa:

Oferant



Lista consumurilor de ore de functionare a Utilajelor de constructii

Lucrarea : **POD KM 52+759 PESTE RAUL PRAHOVA LA DRIDU**
 DEVIZ : (LISTA DEVIZE)

Obs: RON = Ieu greu

Nr. crt.	Denumirea utilajului de constructii	Consumuri - ore de functionare -	Tarif orar - RON/ora functionare -	Valoare (exclusiv TVA) - RON - (2 x 3)
0	1	2	3	4
1	ORA PR SCHELA MET TUB.EXT.S640MP G=11-13,5 3SCH.LEI/MP	740.000		
2	MOTOCOMPR CU 2 CIOCANE DE ABATAJ 4,0-5,9 MC/MIN	78.336		
3	MOTOCOMPR.AER MOBIL JOASA PRESIUNE 4,0-5,9 MC/MIN	1144.866		
4	MOTOCOMPR AER MOBIL JOASA PRESIUNE 6,0-9,9 MC/MIN	213.581		
5	CIOCAN PNEUM.(EXCLUSIV CONSUM AER) 8-15 KG	315.324		
6	AGREG CIMENTARE CIMENTRUC PT VERIF ETANSEITATE CONDUCTE	83.200		
7	CONVERTIZOR DE SUDURA(INCLUSIV CONS ENERG ELECTR.)15-28KW	100.501		
8	GRUP TERMIC DE SUDURA 28-35KW	11.250		
9	APARAT DE SUDURAPRIN PRESIUNE IN PUNCT.OTEL-BETON 70-12MM	99.316		
10	PRESADE AUTODECLAVETARE PT INTINDEREA ARM 0,5-1MN 51-100TF	72.000		
11	ELECTROPOMPA APA MULTIETAJ DE INALTA PRES(SUBT) 8,1-20,0KW	674.067		
12	POMPA HIDRAULICA DE BETON CU 100M CONDUCTA,PINA LA 40 MC/H	56.468		
13	ELECTROPOMPA INALTA PRES.PRETENSIONAT ARMATURI 4,5KW	72.000		

Nr. crt.	Denumirea utilajului de constructii	Consumuri - ore de functionare -	Tarif orar - RON/ora functionare -	Valoare (exclusiv TVA) - RON - (2 x 3)
0	1	2	3	4
14	POMPA DE INJECTAT MORTAR ACT.ELECTR 1,5KW	1107.054		
15	EXCAVATOR PE SENILE CU O CUPA CU MOTOR TERMIC 0,40-0,70MC	1.394		
16	EXCAVATOR PE SENILE CU O CUPA CU MOTOR TERMIC 0,71-1,25MC	127.719		
17	AUTOGREDER PINA LA 175CP	84.042		
18	BULDOZER PE SENILE 81-180CP	88.326		
19	SONETA MECANICA CU BERBEC DELA 1,0-1,9 TONE	1412.460		
20	SONETA UNIV.CU MOTOR ARDERE INT.CU BERBEC 2,1-3,0TF	1065.540		
21	INSTALATIE DE FORAT SI TURMAT PILOTI TIP BENOTTO 150-220CP	979.081		
22	BETONIERA CU CADERE LIBERA ACTIONATA CU MOTOR TERMIC 101-250L	6.465		
23	BETONIERA CU AMESTEC FORAT ACTIONATA ELECTRIC 101-250L	0.986		
24	VIBRATOR UNIVERSAL CU MOTOR TERMIC 2,9- 4CP	402.888		
25	COMPACTOR AUTOPROP.CU RULOUR.(VALTURI) PINA LA 12TF	246.900		
26	COMPACTOR STATIC AUTOPROP., CU RULOURI(VALTURI),R8-14;DE 14TF	520.775		
27	COMPACTOR STATIC AUTOPROP.PE PNEURI10,1- 16TF	22.668		
28	PLACA VIBRATOARE CU MOTOR ARDERE INTERNA SUB 10CP 650-700KGF	13.499		
29	FOREZA RUTIERA CU TRACTOR PE SENILE 50 CP	239.360		
30	PERIE MEC.PT CURATAT FUNDATII DRUMURI 6 CP	1.626		

Nr. crt.	Denumirea utilajului de constructii	Consumuri - ore de functionare -	Tarif orar - RON/ora functionare -	Valoare (exclusiv TVA) - RON - (2 x 3)
0	1	2	3	4
31	REPARTIZATORFINISORMIXTURIASFALTICEMOT.TERM.FARAPALPATOR92CP	22.668		
32	AUTOGUDRONATOR 3500-3600L	2.873		
33	MASINADETRASATBENZIDECIRCULATIEMOTOR AEDERE INTERNA 40-45CP	0.255		
34	MAS.AUTOMATA DE TAIAT SI INDRET.OT.BET.ACT.EL. D=3-20MM 5-10	91.307		
35	STANTA ELECTRICA DE TAIAT OTEL-BETON,DIAM.PINA LA 40 MM	109.441		
36	MASINA DE FASONAT OTEL-BETON D=PINA LA 40MM 2.2KW	222.566		
37	MASINA PT.CONF.TECIDINBANDADEOTEL35X0,2MM FARA FALT	132.376		
38	MOTOPOMPA 6- 8CP	0.150		
39	MOTOPOMPA 9-16CP	850.000		
40	AUTOCISTERNA CU DISP.DE STROP CU M.A.J. 5-8T	56.907		
41	AUTOTELESCOP TB-26 MONTAT PE AUTO ZIL-157 9T	1.000		
42	TROLIU ELECTRIC 3,1-5TF	50.266		
43	MACARA PE PNEURI PINA LA 9,9TF	134.266		
44	MACARA PE PNEURI 20-29,9TF	90.720		
45	MACARA PE PNEURI 30-39,9TF	136.080		
46	MACARA PE PNEURI 40-49,9TF	21.600		
47	AUTOMACARA 5TF,HMA=6,5M,DESHIDERE MAX=5,5M	128.985		
48	AUTOMACARA 10- 14,9TF CU BRAT CU ZABRELE	794.720		
49	AUTOMACARA 15- 19,9TF CU BRAT CU ZABRELE	53.925		
50	AUTOMACARA 120-129,9TF CU BRAT CU ZABRELE	67.500		
51	AUTOMACARA 140-149,9TF CU BRAT CU ZABRELE	72.000		

Nr. crt.	Denumirea utilajului de constructii	Consumuri - ore de functionare -	Tarif orar - RON/ora functionare -	Valoare (exclusiv TVA) - RON - (2 x 3)
0	1	2	3	4
52	AUTOMACARA DEMAG TC-600 ECHIPAMENT SUPERLIFT-2,0MN/(200TF)	96.000		
53	INCARC.FRONTAL PE PN-URI PINA LA 2,6-3,9	20.593		
54	MASINA DE GAURIT ELECTRICA ROTOPERCUTANTA D=35MM	136.324		
55	LONGRINA METALICA 3M	468.999		
56	PALPLANSA METALICA 6-10M	5040.000		
57	CHELTUIELI PENTRU TRANSPORT UTILAJE-MII LEI			
TOTAL			RON EURO	

Ofertant



Lista consumurilor privind transporturile

Lucrarea : **POD KM 52+759 PESTE RAUL PRAHOVA LA DRIDU**

DEVIZ : (LISTA DEVIZE)

Obs: RON = leu greu

Nr. crt.	Tip de transport	Elemente rezultate din analiza lucrarilor ce urmeaza a fi executate				Tarif unitar -RON/tona-	Valoare (exclusiv TVA) - RON -
		Tone transportate	km. parcursi	ore de functionare			
0	1	2	3	4	5	6	
1	Transport auto (total) din care, pe categorii	34871.892					
1.001	TRANSPORTUL RUTIER AL PAMINTULUI SAU MOLOZULUI CU AUTOBASCULANTA DIST.= 5 KM	20363.920					
1.002	TRANSPORTUL RUTIER AL MATERIALELOR,SEMIFABRICATELOR CU AUTOBASCULANTA PE DIST.= 15 KM.	510.533					
1.003	TRANSPORTUL RUTIER AL MATERIALELOR,SEMIFABRICATELOR CU AUTOBASCULANTA PE DIST.= 25 KM.	6251.138					
1.004	TRANSPORTUL RUTIER AL MATERIALELOR,SEMIFABRICATELOR CU AUTOCAMIONUL PE DIST.= 15 KM.	419.000					
1.005	TRANSPORTUL RUTIER AL MATERIALELOR,SEMIFABRICATELOR CU AUTOCAMIONUL PE DIST.= 20 KM.	14.835					
1.006	TRANSPORTUL RUTIER AL MATERIALELOR,SEMIFABRICATELOR CU AUTOCAMIONUL PE DIST.= 25 KM.	571.651					
1.007	TRANSPORT RUTIER MATER.SEMIFABR. CU AUTOREMORCHERE CU REMORCI TREILER SUB 20T PE DIS. 1 KM.**	540.000					

Nr. crt.	Tip de transport	Elemente rezultate din analiza lucrarilor ce urmeaza a fi executate			Tarif unitar -RON/tona-	Valoare (exclusiv TVA) - RON -
		Tone transportate	km. parcursi	ore de functionare		
0	1	2	3	4	5	6
1.008	TRANSPORT RUTIER MATER.SEMIFABR. CU AUTOREMORCHERE CU REMORCI TREILER SUB 20T PE DIS. 2 KM.*	432.000				
1.009	TRANSPORT RUTIER MATER.SEMIFABR. CU AUTOREMORCHERE CU REMORCI TREILER SUB 20T PE DIS.15 KM.*	3.500				
1.010	TRANSPORT RUTIER MATER.SEMIFABR. CU AUTOREMORCHERE CU REMORCI TREILER SUB 20T PE DIS.25 KM.*	324.000				
1.011	TRANSPORT RUTIER MATER.SEMIFABR. CU AUTOREMORCHERE CU REMORCI TREILER SUB 20T PE DIS.50 KM.*	90.000				
1.012	TRANSPORT RUTIER MATER.SEMIFABR. CU AUTOREMORCHERE CU REMORCI TREILER PESTE 20T PE DIST. 50 KM.*	635.820				
1.013	TRANSPORT RUTIER MATERIALE,SEMIFABRICATE CU AUTOVEHIC.SPECIALE(CISTERNA,BETON ET C)PE DIST.DE 5	485.010				
1.014	TRANSPORTUL RUTIER AL BETONULUI-MORTARULUI CU AUTOBETONIERA DE 5,5 MC DIST.=25 KM	3591.650				
1.015	Cheltuieli de transport auto	638.835				
2	Transport pe cale ferata (total) din care,pe categorii					
TOTAL					RON	
					EURO	

Ofertant

